

The background features a map of the state of Alagoas, a 3D bar chart with yellow bars, and a red line graph with an upward trend. Faint text 'A SOCIAL' and 'GOAS' is visible on the left side.

# **BOLETIM MENSAL DA ESTATÍSTICA CRIMINAL**

**Publicação Anual do Núcleo de Estatística e Análise Criminal da SSP/AL**  
**Rua Zadir Índio, 213 – Maceió/AL – CEP 57.020-420**  
**Tel: (0\*\*82) 3315 6821**

**[www.ssp.al.gov.br](http://www.ssp.al.gov.br)**

**José Renan Vasconcelos Calheiros Filho**

Governador de Alagoas

**José Luciano Barbosa da Silva**

Vice-Governador

**Alfredo Gaspar de Mendonça**

Secretário de Estado da Segurança Pública

**Delano Sobral Rolim**

Secretário Executivo da Gestão Interna

**Marcus Vinícius Ferreira Gomes**

Secretário Executivo de Políticas de Segurança Pública

**Anderson Cabral Tavares de Lima**

Assessor de Estatística e Análise Criminal

**Flávio Azevêdo de Omena** (Coleta de dados e interpretação do CVLI)

**Jamerson Dias Ramos** (Estatística)

**Thiago Marques dos Santos** (Extração e validação dos dados)

**Valdelino Alves da Silva Júnior** (Extração e validação dos dados)

Equipe Técnica do NEAC/SSP

## **1. OBJETIVO:**

Apresentar balanço preliminar referente ao número de vítimas de Crimes Violentos Letais e Intencionais (CVLI).

## **2. METODOLOGIA:**

Com base nos trabalhos do Núcleo de Estatística e Análise Criminal (NEAC), que realiza coleta e analisa, diariamente, os registros produzidos pelos órgãos da Segurança Pública através da aplicação tecnológica denominada: Sistema de Gerenciamento Operacional Unificado – SisGOU, ou por outros Sistemas informatizados existentes nas Forças de Segurança Pública. Por este meio são consultados os diversos Crimes Violentos registrados, focando prioritariamente os Crimes Violentos Letais e Intencionais (CVLI): homicídio doloso, roubo seguido de morte (latrocínio), lesão corporal com resultado morte, resistência com resultado morte e outros crimes violentos contra a pessoa que resultem em morte. Proveniente desta consulta, são construídos registros em um banco de dados, aos quais ao serem identificados como de um mesmo fato, são associados (Índice) aos registros produzidos pelas Forças de Segurança Pública. Informações peculiares à respeito das características do fato, envolvido, entre outros, contidas neste índice são mutáveis a depender das competências das informações geradas por cada força subordinada à Segurança Pública.

### 3. Resultados de Alagoas

Tabela 01 – Crimes Violentos Letais e Intencionais dos anos de 2014, 2015 e 2016 em Alagoas.

Anos	Meses												Total	Média/dia
	JAN	FEV	MAR	ABR	MAI	JUN	JUL	AGO	SET	OUT	NOV	DEZ		
2014	222	191	191	221	201	168	174	134	159	159	193	188	2201	6,03
2015	208	158	144	142	134	150	145	134	129	139	149	178	1810	4,96
2016	156												156	5,03

Gráfico da tabela 01 – Comparativo de Crimes Violentos Letais e Intencionais dos anos de 2014, 2015 e 2016 em Alagoas.

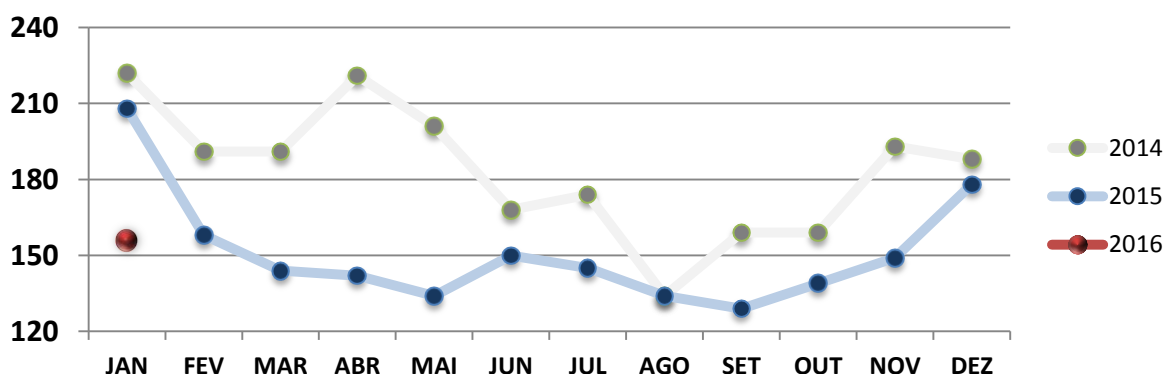
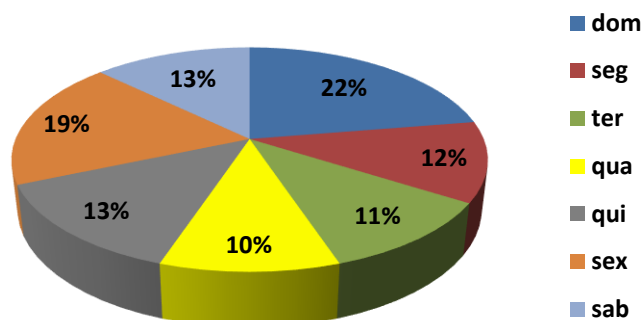


Tabela 02 – Crimes Violentos Letais e Intencionais por meses e dia da semana em Alagoas no período de Janeiro de 2016.

Dia da Semana	Jan	Fev	Mar	Abr	Mai	Jun	Jul	Ago	Set	Out	Nov	Dez	Total
Dom	35												35
Seg	18												18
Ter	17												17
Qua	16												16
Qui	21												21
Sex	29												29
Sab	20												20

Gráfico da tabela 02 – Crimes Violentos Letais e Intencionais por dia da semana em Alagoas no período de Janeiro de 2016.



**Tabela 03 – Crimes Violentos Letais e Intencionais por Sexo em Alagoas no período de Janeiro de 2016.**

Sexo	Percentual
Masculino	92.3%
Feminino	7.7%
<b>Total</b>	<b>100.00%</b>

Fonte: NEAC/SSP

**Tabela 04 – Crimes Violentos Letais e Intencionais por Idade em Alagoas no período de Janeiro de 2016.**

Idade	Percentual
Igual ou abaixo de 11 anos	0.6%
Entre 12 e 17 anos	10.9%
Entre 18 e 29 anos	46.8%
Entre 30 e 45 anos	23.7%
Entre 46 e 59 anos	8.3%
Igual ou acima de 60 anos	4.5%
Sem Informações	5.1%
<b>Total</b>	<b>100.00%</b>

Fonte: NEAC/SSP

**Tabela 05 – Crimes Violentos Letais e Intencionais por Instrumento em Alagoas no período de Janeiro de 2016.**

Instrumento	Percentual
PAF	76.9%
Branca	13.5%
Espancamento	4.5%
PAF/B	2.6%
Outros instrumentos	2.6%
<b>Total Geral</b>	<b>100.00%</b>

Fonte: NEAC/SSP

**Tabela 06 – Crimes Violentos Letais e Intencionais por Ambiente em Alagoas no período de Janeiro de 2016.**

Ambiente	Percentual
Via ou Locais públicos	47.4%
Casa ou imediações	31.1%
Locais ermos	7.7%
Outros locais	12.8%
<b>Total Geral</b>	<b>100.00%</b>

Fonte: NEAC/SSP

#### 4. Resultados de Maceió

Tabela 07 – Crimes Violentos Letais e Intencionais dos anos de 2014, 2015 e 2016 no município de Maceió/AL.

Anos	Meses												Total	Média/dia
	JAN	FEV	MAR	ABR	MAI	JUN	JUL	AGO	SET	OUT	NOV	DEZ		
2014	88	73	66	65	76	52	53	40	52	47	64	58	735	2,01
2015	65	49	43	53	38	52	47	36	55	37	42	48	564	1,55
2016	35												35	1,13

Gráfico da tabela 07 – Comparativo de Crimes Violentos Letais e Intencionais dos anos de 2014, 2015 e 2016 no município de Maceió/AL.

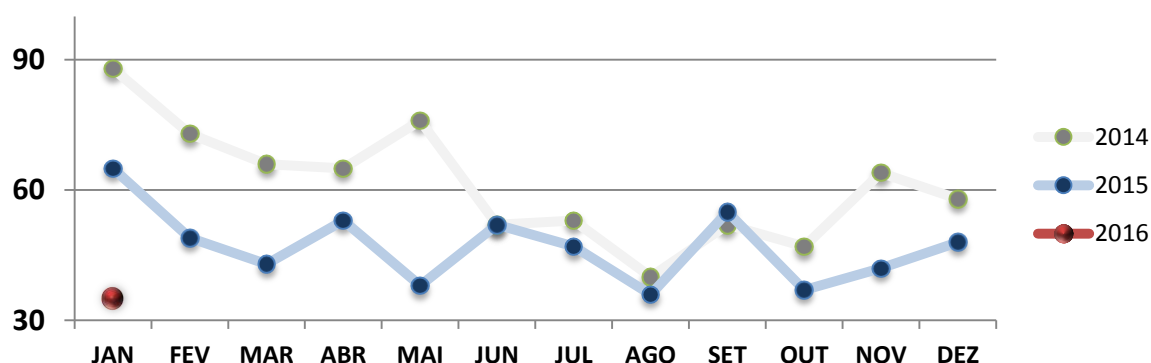
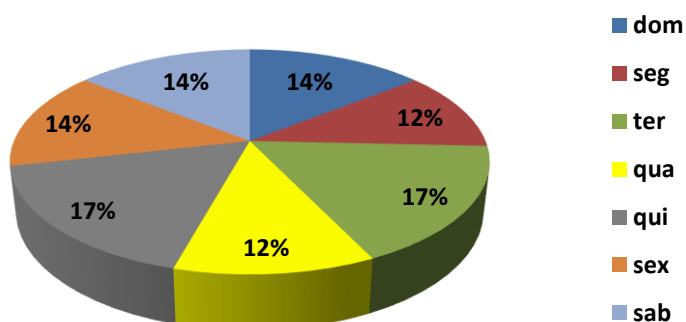


Tabela 08 – Crimes Violentos Letais e Intencionais por meses e dia da semana no município de Maceió/AL no período de Janeiro de 2016.

Dia da Semana	Jan	Fev	Mar	Abr	Mai	Jun	Jul	Ago	Set	Out	Nov	Dez	Total
Dom	5												5
Seg	4												4
Ter	6												6
Qua	4												4
Qui	6												6
Sex	5												5
Sab	5												5

Gráfico da tabela 08 – Crimes Violentos Letais e Intencionais por dia da semana no município de Maceió/AL no período de Janeiro de 2016.



**Tabela 09 – Crimes Violentos Letais e Intencionais por Sexo no município de Maceió/AL no período de Janeiro de 2016.**

Sexo	Percentual
Masculino	94.3%
Feminino	5.7%
<b>Total</b>	<b>100.00%</b>

Fonte: NEAC/SSP

**Tabela 10 – Crimes Violentos Letais e Intencionais por Idade no município de Maceió/AL no período de Janeiro de 2016.**

Idade	Percentual
Igual ou abaixo de 11 anos	0.0%
Entre 12 e 17 anos	11.4%
Entre 18 e 29 anos	51.4%
Entre 30 e 45 anos	34.3%
Entre 46 e 59 anos	0.0%
Igual ou acima de 60 anos	2.9%
Sem Informação	0.0%
<b>Total</b>	<b>100.00%</b>

Fonte: NEAC/SSP

**Tabela 11 – Crimes Violentos Letais e Intencionais por Instrumento no município de Maceió/AL no período de Janeiro de 2016.**

Instrumento	Percentual
PAF	77.1%
Branca	8.6%
Espancamento	5.7%
PAF/B	5.7%
Outros instrumentos	2.9%
<b>Total Geral</b>	<b>100.00%</b>

Fonte: NEAC/SSP

**Tabela 12 – Crimes Violentos Letais e Intencionais por Ambiente no município de Maceió/AL no período de Janeiro de 2016.**

Ambiente	Percentual
Via ou Locais Públicos	31.4%
Casa ou imediações	62.9%
Locais ermos	5.7%
Outros locais	0.0%
<b>Total Geral</b>	<b>100.00%</b>

Fonte: NEAC/SSP

## 5. Resultados de Arapiraca

Tabela 13 – Crimes Violentos Letais e Intencionais dos anos de 2014, 2015 e 2016 no município de Arapiraca/AL.

Anos	Meses												Total	Média/dia
	JAN	FEV	MAR	ABR	MAI	JUN	JUL	AGO	SET	OUT	NOV	DEZ		
2014	17	12	12	12	11	12	15	15	18	10	13	9	156	0,43
2015	13	8	15	10	7	10	15	11	7	8	17	13	133	0,36
2016	14												14	0,45

Gráfico da tabela 13 – Comparativo de Crimes Violentos Letais e Intencionais dos anos de 2014, 2015 e 2016 no município de Arapiraca/AL.

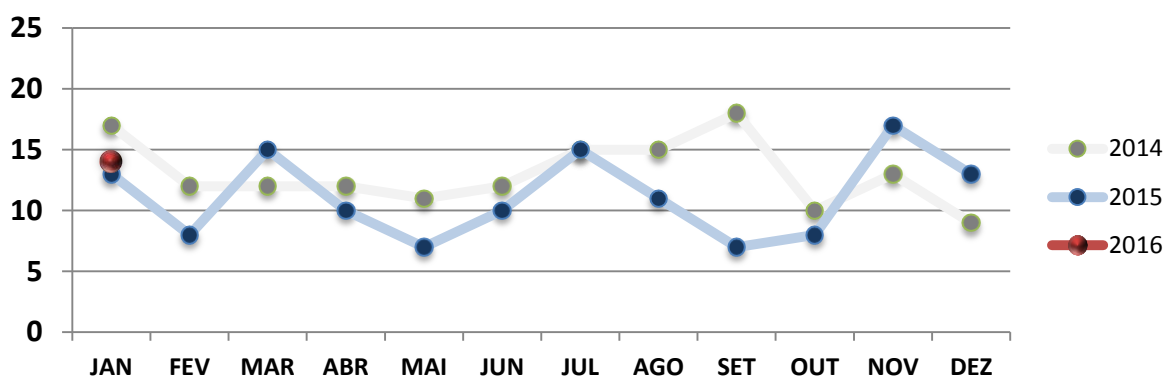
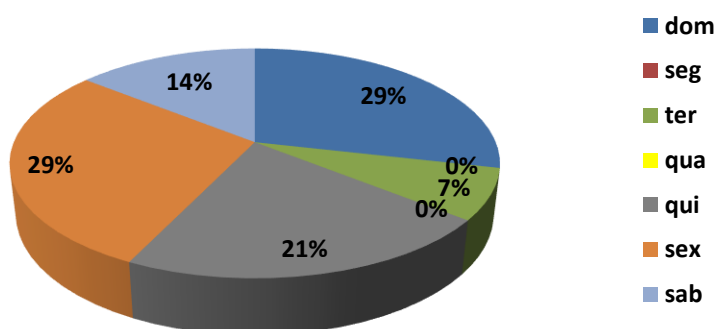


Tabela 14 – Crimes Violentos Letais e Intencionais por meses e dia da semana no município de Arapiraca/AL no período de Janeiro de 2016.

Dia da Semana	Jan	Fev	Mar	Abr	Mai	Jun	Jul	Ago	Set	Out	Nov	Dez	Total
Dom	4												4
Seg	0												0
Ter	1												1
Qua	0												0
Qui	3												3
Sex	4												4
Sab	2												2

Gráfico da tabela 14 – Crimes Violentos Letais e Intencionais por dia da semana no município de Arapiraca/AL no período de Janeiro de 2016.





**Tabela 15 – Crimes Violentos Letais e Intencionais por Sexo no município de Arapiraca/AL no período de Janeiro de 2016.**

Sexo	Percentual
Masculino	100.0%
Feminino	0.0%
<b>Total</b>	<b>100.00%</b>

Fonte: NEAC/SSP

**Tabela 16 – Crimes Violentos Letais e Intencionais por Idade no município de Arapiraca/AL no período de Janeiro de 2016.**

Idade	Percentual
Igual ou abaixo de 11 anos	7.1%
Entre 12 e 17 anos	0.0%
Entre 18 e 29 anos	57.1%
Entre 30 e 45 anos	14.3%
Entre 46 e 59 anos	21.4%
Igual ou acima de 60 anos	0.0%
Sem Informações	0.0%
<b>Total</b>	<b>100.00%</b>

Fonte: NEAC/SSP

**Tabela 17 – Crimes Violentos Letais e Intencionais por Instrumento no município de Arapiraca/AL no período de Janeiro de 2016.**

Instrumento	Percentual
PAF	64.3%
Branca	21.4%
Espancamento	5.7%
PAF/B	0.0%
Outros instrumentos	2.9%
<b>Total Geral</b>	<b>100.00%</b>

Fonte:NEAC/SSP

**Tabela 18 – Crimes Violentos Letais e Intencionais por Ambiente no município de Arapiraca/AL no período de Janeiro de 2016.**

Ambiente	Percentual
Via e Locais Públicos	64.3%
Casa ou imediações	35.7%
Locais ermos	0.0%
Outros locais	0.0%
<b>Total Geral</b>	<b>100.00%</b>

Fonte: NEAC/SSP

## 6. Dos Homicídios

Tabela 19 - Homicídios Dolosos registrados pela SSP/AL – Ano 2016. <sup>1</sup>

Local	Jan	Fev	Mar	Abr	Mai	Jun	Jul	Ago	Set	Out	Nov	Dez	Total
Alagoas	147												147
Maceió	33												33
Arapiraca	13												13
Rio Largo	6												6

Fonte: NEAC/SSP.

<sup>1</sup> Número absoluto de Homicídios Dolosos registrados;