


Governo do Estado de Alagoas
Secretaria de Estado da Segurança Pública



BOLETIM MENSAL DA ESTATÍSTICA CRIMINAL

Outubro
2017

Publicação Mensal do Núcleo de Estatística e Análise Criminal da SSP/AL
Rua Zadir Índio, 213 - Maceió/AL - CEP 57.020-420
Tel: (0**82) 3315 6821

www.seguranca.al.gov.br

José Renan Vasconcelos Calheiros Filho
Governador de Alagoas

José Luciano Barbosa da Silva
Vice-Governador

Paulo Domingos de Araújo Lima Júnior
Secretário de Estado da Segurança Pública

Delano Sobral Rolim
Secretário Executivo da Gestão Interna

Manoel Acácio Júnior
Secretário Executivo de Políticas de Segurança Pública

Anderson Cabral Tavares de Lima
Assessor de Estatística e Análise Criminal

Flávio Azevêdo de Omena (Coleta de dados e interpretação do CVLI)

Sidcley da Silva Santos (Cientista Social)

Jamerson Dias Ramos (Analista de Dados)

Genilson da Silva (Analista de Software)

Valdelino Alves da Silva Júnior (Extração e validação dos dados)

Douglas Bispo dos Santos (Extração e validação dos dados)
Equipe Técnica do NEAC/SSP

1. OBJETIVO:

Apresentar balanço preliminar referente ao número de vítimas de Crimes Violentos Letais e Intencionais (CVLI).

2. METODOLOGIA:

Com base nos trabalhos do Núcleo de Estatística e Análise Criminal (NEAC), que realiza coleta e analisa, diariamente, os registros produzidos pelos órgãos da Segurança Pública através da aplicação tecnológica denominada: Sistema de Gerenciamento Operacional Unificado - SisGOU, ou por outros Sistemas informatizados existentes nas Forças de Segurança Pública. Por este meio são consultados os diversos Crimes Violentos registrados, focando prioritariamente os Crimes Violentos Letais e Intencionais (CVLI): homicídio doloso, roubo seguido de morte (latrocínio), lesão corporal com resultado morte, resistência com resultado morte e outros crimes violentos contra a pessoa que resultem em morte. Proveniente desta consulta, são construídos registros em um banco de dados, aos quais ao serem identificados como de um mesmo fato, são associados (Índice) aos registros produzidos pelas Forças de Segurança Pública. Informações peculiares à respeito das características do fato, envolvido, entre outros, contidas neste índice são mutáveis a depender das competências das informações geradas por cada força subordinada à Segurança Pública.

3. Resultados de Alagoas

Tabela 01 - Crimes Violentos Letais e Intencionais dos anos de 2015, 2016 e 2017 em Alagoas.

Anos	Anos												Total	Média/dia
	JAN	FEV	MAR	ABR	MAI	JUN	JUL	AGO	SET	OUT	NOV	DEZ		
2015	208	158	145	142	134	150	145	134	129	140	149	178	1812	4,96
2016	155	146	173	139	165	145	167	145	132	150	165	196	1878	5,13
2017	208	200	198	167	125	133	111	162	153	155			1612	5,13

Gráfico da tabela 01 - Comparativo de Crimes Violentos Letais e Intencionais dos anos de 2015, 2016 e 2017 em Alagoas.

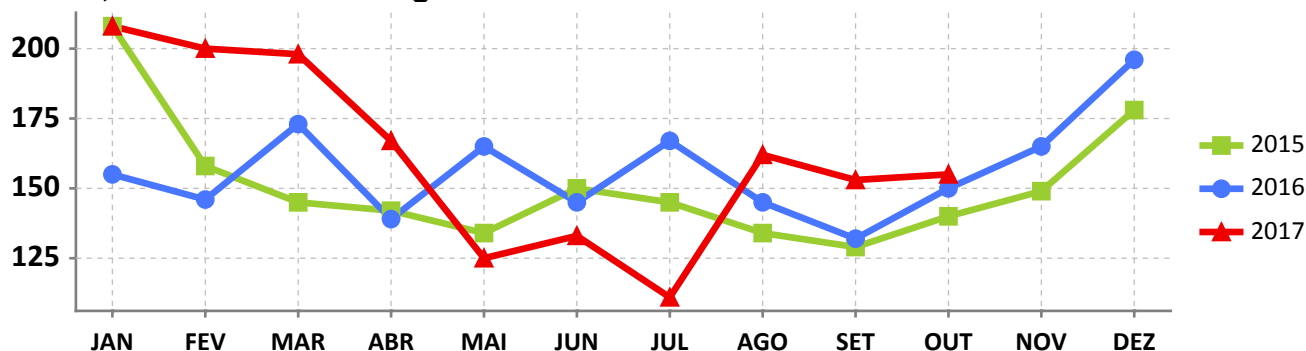


Tabela 02 - Crimes Violentos Letais e Intencionais por meses e dia da semana em Alagoas no período de Janeiro a Outubro de 2017.

Dia da Semana	JAN	FEV	MAR	ABR	MAI	JUN	JUL	AGO	SET	OUT	NOV	DEZ	Total
Dom	38	48	33	31	29	25	25	35	26	28			318
Seg	23	23	28	22	23	17	24	19	17	24			220
Ter	35	29	16	24	22	14	16	29	16	18			219
Qua	30	22	34	20	17	15	5	20	22	14			199
Qui	31	19	28	22	14	16	7	19	12	19			187
Sex	21	22	32	20	9	19	15	25	25	22			210
Sáb	30	37	27	28	11	27	19	15	35	30			259

Gráfico da tabela 02 - Crimes Violentos Letais e Intencionais por meses e dia da semana em Alagoas no período de Janeiro a Outubro de 2017.

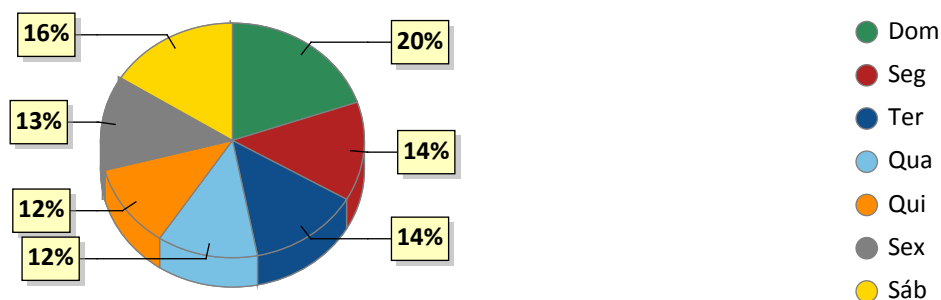


Tabela 03 - Crimes Violentos Letais e Intencionais por Sexo em Alagoas no período de Janeiro a Outubro de 2017.

Sexo	Percentual
Masculino	94%
Feminino	6%
Total	100.00%

Fonte: NEAC/SSP

Tabela 04 - Crimes Violentos Letais e Intencionais por Idade em Alagoas no período de Janeiro a Outubro de 2017.

Idade	Percentual
Igual ou abaixo de 11 anos	0,4%
Entre 12 e 17 anos	12,5%
Entre 18 e 29 anos	51,2%
Entre 30 e 45 anos	23,1%
Entre 46 e 59 anos	6,3%
Igual ou acima de 60 anos	2,9%
Sem Informações	3,5%
Total	100.00%

Fonte: NEAC/SSP

Tabela 05 - Crimes Violentos Letais e Intencionais por Instrumento em Alagoas no período de Janeiro a Outubro de 2017.

Instrumento	Percentual
PAF	76,4%
Branca	12,1%
Espancamento	6,3%
Outros instrumentos	2,9%
PAF/B	2,3%
Total	100.00%

Fonte: NEAC/SSP

Tabela 06 - Crimes Violentos Letais e Intencionais por Ambiente em Alagoas no período de Janeiro a Outubro de 2017.

Ambiente	Percentual
Vias ou Locais públicos	51,4%
Casa ou imediações	40,6%
Locais ermos	6,9%
Sem informações	1%
Outros locais	0,1%
Total	100.00%

Fonte: NEAC/SSP

4. Resultados de Maceió

Tabela 07 - Crimes Violentos Letais e Intencionais dos anos de 2015, 2016 e 2017 no município de Maceió/AL.

Anos	Anos												Total	Média/dia
	JAN	FEV	MAR	ABR	MAI	JUN	JUL	AGO	SET	OUT	NOV	DEZ		
2015	65	49	43	53	38	52	47	36	55	38	42	48	566	1,55
2016	35	32	40	38	40	36	65	47	39	45	52	62	531	1,45
2017	79	72	73	65	31	51	41	62	40	53			567	1,81

Gráfico da tabela 07 - Comparativo de Crimes Violentos Letais e Intencionais dos anos de 2015, 2016 e 2017 no município de Maceió/AL.

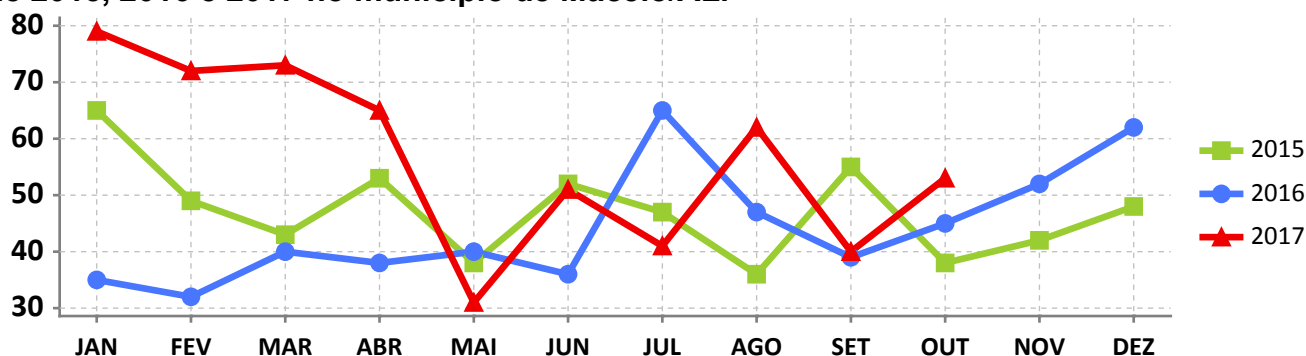


Tabela 08 - Crimes Violentos Letais e Intencionais por meses e dia da semana no município de Maceió/AL no período de Janeiro a Outubro de 2017.

Dia da Semana	JAN	FEV	MAR	ABR	MAI	JUN	JUL	AGO	SET	OUT	NOV	DEZ	Total
Dom	11	14	10	9	7	8	12	11	8	9			99
Seg	8	13	13	8	7	6	11	10	5	5			86
Ter	10	10	7	9	4	7	3	11	1	9			71
Qua	15	5	8	6	4	7	4	10	7	2			68
Qui	14	8	13	11	3	7	2	5	4	5			72
Sex	8	12	12	11	2	5	5	8	6	10			79
Sáb	13	10	10	11	4	11	4	7	9	13			92

Gráfico da tabela 08 - Crimes Violentos Letais e Intencionais por meses e dia da semana no município de Maceió/AL no período de Janeiro a Outubro de 2017.

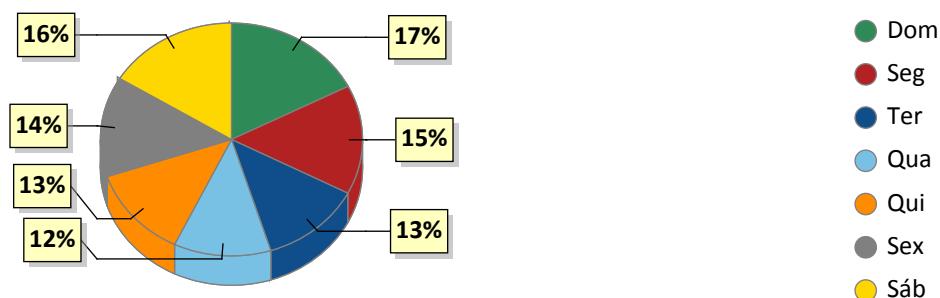


Tabela 09 - Crimes Violentos Letais e Intencionais por Sexo no município de Maceió/AL no período de Janeiro a Outubro de 2017.

Sexo	Percentual
Masculino	94,7%
Feminino	5,3%
Total	100.00%

Fonte: NEAC/SSP

Tabela 10 - Crimes Violentos Letais e Intencionais por Idade no município de Maceió/AL no período de Janeiro a Outubro de 2017.

Idade	Percentual
Igual ou abaixo de 11 anos	0,5%
Entre 12 e 17 anos	13,2%
Entre 18 e 29 anos	59,1%
Entre 30 e 45 anos	19,2%
Entre 46 e 59 anos	4,1%
Igual ou acima de 60 anos	1,2%
Sem Informações	2,6%
Total	100.00%

Fonte: NEAC/SSP

Tabela 11 - Crimes Violentos Letais e Intencionais por Instrumento no município de Maceió/AL no período de Janeiro a Outubro de 2017.

Instrumento	Percentual
PAF	77,4%
Branca	9,9%
Espancamento	6,9%
PAF/B	3,4%
Outros instrumentos	2,5%
Total	100.00%

Fonte: NEAC/SSP

Tabela 12 - Crimes Violentos Letais e Intencionais por Ambiente no município de Maceió/AL no período de Janeiro a Outubro de 2017.

Ambiente	Percentual
Casa ou imediações	51,3%
Vias ou Locais públicos	42,2%
Locais ermos	5,5%
Sem informações	1,1%
Total	100.00%

Fonte: NEAC/SSP

5. Resultados de Arapiraca

Tabela 13 - Crimes Violentos Letais e Intencionais dos anos de 2015, 2016 e 2017 no município de Arapiraca/AL.

Anos	Anos												Total	Média/dia
	JAN	FEV	MAR	ABR	MAI	JUN	JUL	AGO	SET	OUT	NOV	DEZ		
2015	13	8	15	10	7	10	15	11	7	8	17	13	134	0,37
2016	13	14	17	7	19	17	14	6	8	11	11	17	154	0,42
2017	11	15	19	10	9	10	7	16	7	10			114	0,36

Gráfico da tabela 13 - Comparativo de Crimes Violentos Letais e Intencionais dos anos de 2015, 2016 e 2017 no município de Arapiraca/AL.

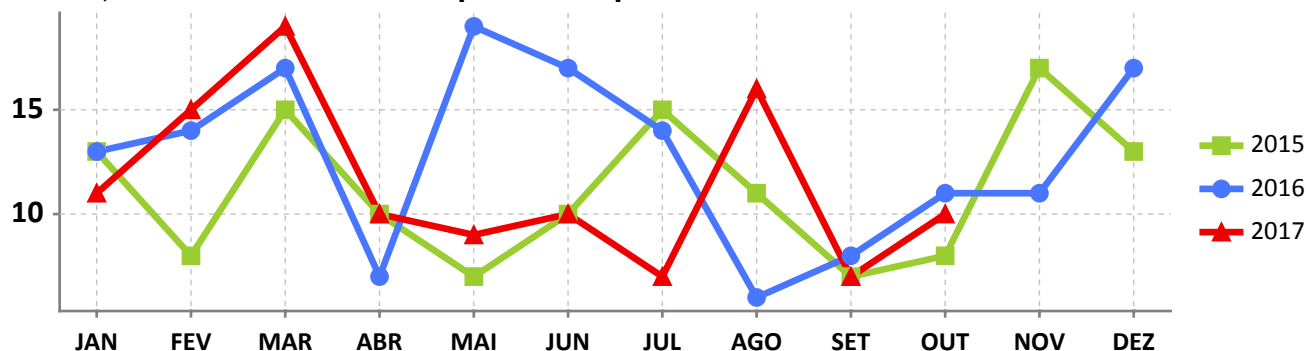


Tabela 14 - Crimes Violentos Letais e Intencionais por meses e dia da semana no município de Arapiraca/AL no período de Janeiro a Outubro de 2017.

Dia da Semana	JAN	FEV	MAR	ABR	MAI	JUN	JUL	AGO	SET	OUT	NOV	DEZ	Total
Dom	3	0	6	1	2	2	1	3	0	2			20
Seg	0	4	1	0	1	1	0	0	0	2			9
Ter	3	2	3	1	2	2	0	2	2	0			17
Qua	1	5	6	0	0	1	0	3	2	2			20
Qui	2	0	2	3	0	0	0	1	1	2			11
Sex	0	3	1	1	2	0	2	4	2	1			16
Sáb	2	1	0	4	2	4	4	3	0	1			21

Gráfico da tabela 14 - Crimes Violentos Letais e Intencionais por meses e dia da semana no município de Arapiraca/AL no período de Janeiro a Outubro de 2017.

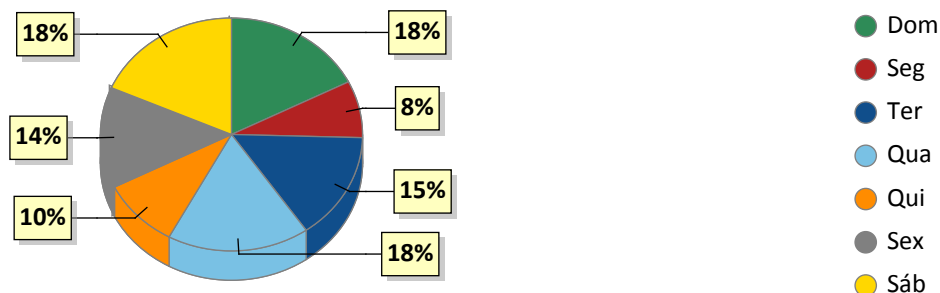


Tabela 15 - Crimes Violentos Letais e Intencionais por Sexo no município de Arapiraca/AL no período de Janeiro a Outubro de 2017.

Sexo	Percentual
Masculino	93,9%
Feminino	6,1%
Total	100.00%

Fonte: NEAC/SSP

Tabela 16 - Crimes Violentos Letais e Intencionais por Idade no município de Arapiraca/AL no período de Janeiro a Outubro de 2017.

Idade	Percentual
Entre 12 e 17 anos	13,2%
Entre 18 e 29 anos	53,5%
Entre 30 e 45 anos	25,4%
Entre 46 e 59 anos	4,4%
Igual ou acima de 60 anos	1,8%
Sem Informações	1,8%
Total	100.00%

Fonte: NEAC/SSP

Tabela 17 - Crimes Violentos Letais e Intencionais por Instrumento no município de Arapiraca/AL no período de Janeiro a Outubro de 2017.

Instrumento	Percentual
PAF	86%
Branca	9,6%
Espancamento	2,6%
Outros instrumentos	1,8%
Total	100.00%

Fonte: NEAC/SSP

Tabela 18 - Crimes Violentos Letais e Intencionais por Ambiente no município de Arapiraca/AL no período de Janeiro a Outubro de 2017.

Ambiente	Percentual
Casa ou imediações	48,2%
Vias ou Locais públicos	44,7%
Sem informações	3,5%
Locais ermos	2,6%
Outros locais	0,9%
Total	100.00%

Fonte: NEAC/SSP

6. Dos Homicídios

Tabela 19 - Homicídios Dolosos registrados pela SSP/AL - Ano 2017.¹

Local	JAN	FEV	MAR	ABR	MAI	JUN	JUL	AGO	SET	OUT	NOV	DEZ	Total
Alagoas	188	165	170	147	107	116	100	135	133	141			1402
Maceió	74	56	64	61	25	41	39	51	34	50			495
Arapiraca	7	11	12	8	7	7	4	11	5	10			82
Rio Largo	6	4	7	2	3	4	6	6	5	5			48

Fonte: NEAC/SSP

¹ Número absoluto de vítimas por Homicídios Doloso registrados.

7. Da Cor ou Raça das Vítimas de CVLI

Tabela 20 - Crimes Violentos Letais e Intencionais por Cor ou Raça registrados pela SSP/AL no período de Janeiro a Outubro de 2017.

Cor ou Raça	CENSO 2010 ¹	ALAGOAS	MACEIÓ	ARAPIRACA
Parda	60,2%	74,3%	81,1%	67,5%
Branca	31,6%	14,8%	11,3%	20,2%
Preta	6,6%	6,2%	3,9%	1,8%
Amarela	1,2%	0,1%	0,2%	0%
Indígena	0,5%	0,1%	0%	0%
Sem informação	0%	4,5%	3,5%	10,5%

Fonte: NEAC/SSP

¹ Censo 2010 IBGE - População residente, por cor ou raça, segundo a situação do domicílio em Alagoas.