



BOLETIM ANUAL DA ESTATÍSTICA CRIMINAL

Publicação Anual do Núcleo de Estatística e Análise Criminal da SSP/AL
Rua Zadir Índio, 213 – Maceió/AL – CEP 57.020-420
Tel: (082) 3315 6821**

www.ssp.al.gov.br

José Renan Vasconcelos Calheiros Filho

Governador de Alagoas

José Luciano Barbosa da Silva

Vice-Governador

Paulo Domingos de Araújo Lima Júnior

Secretário de Estado da Segurança Pública

Carlos Guimarães Trindade Neto

Secretário Executivo da Gestão Interna

Manoel Acácio Júnior

Secretário Executivo de Políticas de Segurança Pública

Anderson Cabral Tavares de Lima

Assessor de Estatística e Análise Criminal

Flávio Azevêdo de Omena (Coleta de dados e interpretação do CVLI)

Sidcley da Silva Santos (Cientista Social)

Jamerson Dias Ramos (Analista de Dados)

Genilson da Silva (Analista de Software)

Valdelino Alves da Silva Júnior (Extração e validação dos dados)

Equipe Técnica do NEAC/SSP

1. OBJETIVO:

Apresentar balanço preliminar referente ao número de vítimas de Crimes Violentos Letais e Intencionais (CVLI).

2. METODOLOGIA:

Com base nos trabalhos do Núcleo de Estatística e Análise Criminal (NEAC), que realiza coleta e analisa, diariamente, os registros produzidos pelos órgãos da Segurança Pública através da aplicação tecnológica denominada: Sistema de Gerenciamento Operacional Unificado – SisGOU, ou por outros Sistemas informatizados existentes nas Forças de Segurança Pública. Por este meio são consultados os diversos Crimes Violentos registrados, focando prioritariamente os Crimes Violentos Letais e Intencionais (CVLI): homicídio doloso, roubo seguido de morte (latrocínio), lesão corporal com resultado morte, resistência com resultado morte e outros crimes violentos contra a pessoa que resultem em morte. Proveniente desta consulta, são construídos registros em um banco de dados, aos quais ao serem identificados como de um mesmo fato, são associados (Índice) aos registros produzidos pelas Forças de Segurança Pública. Informações peculiares à respeito das características do fato, envolvido, entre outros, contidas neste índice são mutáveis a depender das competências das informações geradas por cada força subordinada à Segurança Pública.

3. Resultados de Alagoas

Tabela 01 – Crimes Violentos Letais e Intencionais dos anos de 2015, 2016 e 2017 em Alagoas.

Anos	Meses												Total	Média/dia
	JAN	FEV	MAR	ABR	MAI	JUN	JUL	AGO	SET	OUT	NOV	DEZ		
2015	208	158	145	142	134	150	145	134	129	140	149	178	1812	5.0
2016	155	146	173	139	165	145	167	145	132	150	165	196	1878	5.1
2017	208	202	198	167	125	133	111	161	154	155	144	155	1913	5.2

Gráfico da tabela 01 – Comparativo de Crimes Violentos Letais e Intencionais dos anos de 2015, 2016 e 2017 em Alagoas.

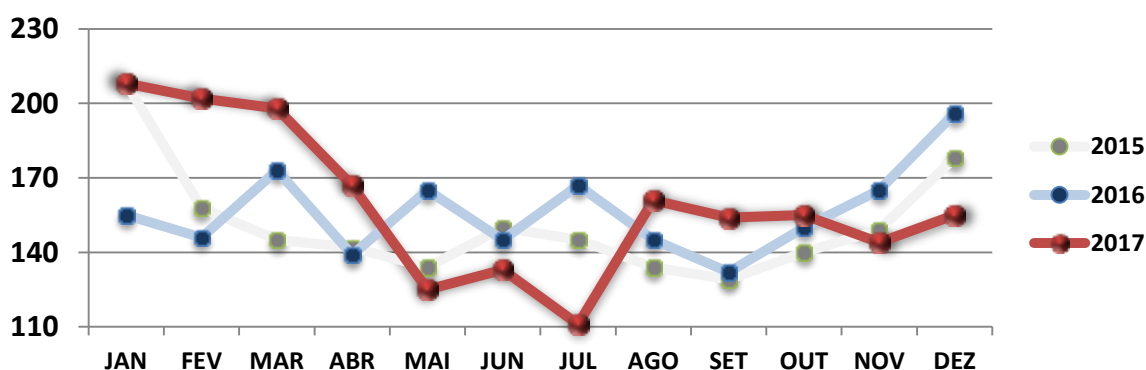


Tabela 02 – Crimes Violentos Letais e Intencionais por meses e dia da semana em Alagoas no período de Janeiro a Dezembro de 2017.

Dia da Semana	Jan	Fev	Mar	Abr	Mai	Jun	Jul	Ago	Set	Out	Nov	Dez	Total
Dom	38	48	33	31	29	25	25	35	26	28	34	35	387
Seg	23	24	28	22	23	17	24	19	17	24	12	19	252
Ter	35	29	16	24	22	14	16	28	16	17	11	16	244
Qua	30	22	34	20	17	15	5	20	23	15	15	11	227
Qui	31	19	28	22	14	16	7	19	13	20	24	18	231
Sex	21	22	32	20	9	19	15	25	25	21	19	26	254
Sab	30	38	27	28	11	27	19	15	34	30	29	30	318

Gráfico da tabela 02 – Crimes Violentos Letais e Intencionais por dia da semana em Alagoas no período de Janeiro a Dezembro de 2017.

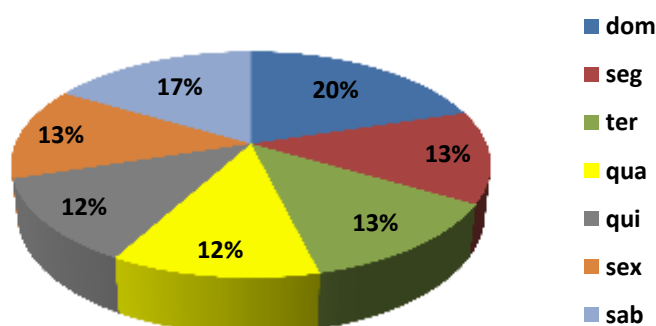


Tabela 03 – Crimes Violentos Letais e Intencionais por Sexo em Alagoas no período de Janeiro a Dezembro de 2017.

Sexo	Percentual
Masculino	94.1%
Feminino	5.9%
Total	100.00%

Fonte: NEAC/SSP

Tabela 04 – Crimes Violentos Letais e Intencionais por Idade em Alagoas no período de Janeiro a Dezembro de 2017.

Idade	Percentual
Igual ou abaixo de 11 anos	0.5%
Entre 12 e 17 anos	12.5%
Entre 18 e 29 anos	51.1%
Entre 30 e 45 anos	23.5%
Entre 46 e 59 anos	6.4%
Igual ou acima de 60 anos	3.3%
Sem Informações	2.6%
Total	100.00%

Fonte: NEAC/SSP

Tabela 05 – Crimes Violentos Letais e Intencionais por Instrumento em Alagoas no período de Janeiro a Dezembro de 2017.

Instrumento	Percentual
PAF	75.9%
Branca	12.4%
Espancamento	6.2%
PAF/B	2.4%
Outros instrumentos	3.1%
Total Geral	100.00%

Fonte: NEAC/SSP

Tabela 06 – Crimes Violentos Letais e Intencionais por Ambiente em Alagoas no período de Janeiro a Dezembro de 2017.

Ambiente	Percentual
Via ou Locais públicos	50.5%
Casa ou imediações	41.6%
Locais ermos	6.8%
Outros locais	0.1%
Total Geral	100.00%

Fonte: NEAC/SSP

4. Resultados de Maceió

Tabela 07 – Crimes Violentos Letais e Intencionais dos anos de 2015, 2016 e 2017 no município de Maceió/AL.

Anos	Meses												Total	Média/dia
	JAN	FEV	MAR	ABR	MAI	JUN	JUL	AGO	SET	OUT	NOV	DEZ		
2015	65	49	43	53	38	52	47	36	55	38	42	48	566	1.6
2016	35	32	40	38	40	36	65	47	39	45	52	62	531	1.5
2017	79	73	73	65	31	51	41	61	40	53	45	46	658	1.8

Gráfico da tabela 07 – Comparativo de Crimes Violentos Letais e Intencionais dos anos de 2015, 2016 e 2017 no município de Maceió/AL.

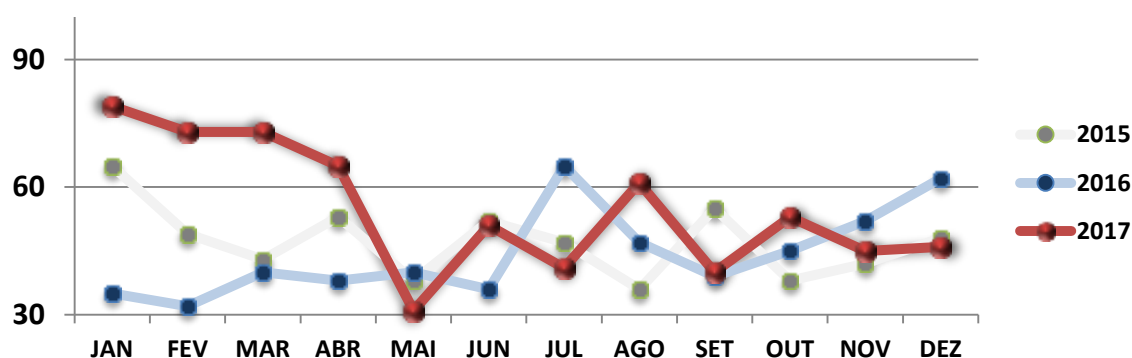


Tabela 08 – Crimes Violentos Letais e Intencionais por meses e dia da semana no município de Maceió/AL no período de Janeiro a Dezembro de 2017.

Dia da Semana	Jan	Fev	Mar	Abr	Mai	Jun	Jul	Ago	Set	Out	Nov	Dez	Total
Dom	11	14	10	9	7	8	12	11	8	9	13	8	120
Seg	8	14	13	8	7	6	11	10	5	5	1	4	92
Ter	10	10	7	9	4	7	3	10	1	9	7	5	82
Qua	15	5	8	6	4	7	4	10	7	2	4	5	77
Qui	14	8	13	11	3	7	2	5	4	5	7	8	87
Sex	8	12	12	11	2	5	5	8	6	10	5	6	90
Sab	13	10	10	11	4	11	4	7	9	13	8	10	110

Gráfico da tabela 08 – Crimes Violentos Letais e Intencionais por dia da semana no município de Maceió/AL no período de Janeiro a Dezembro de 2017.

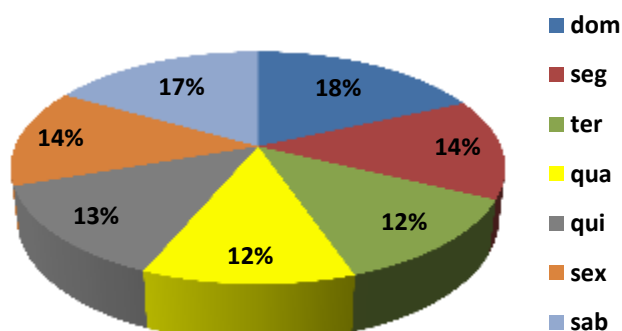


Tabela 09 – Crimes Violentos Letais e Intencionais por Sexo no município de Maceió/AL no período de Janeiro a Dezembro de 2017.

Sexo	Percentual
Masculino	94.5%
Feminino	5.5%
Total	100.00%

Fonte: NEAC/SSP

Tabela 10 – Crimes Violentos Letais e Intencionais por Idade no município de Maceió/AL no período de Janeiro a Dezembro de 2017.

Idade	Percentual
Igual ou abaixo de 11 anos	0.5%
Entre 12 e 17 anos	13.2%
Entre 18 e 29 anos	59.3%
Entre 30 e 45 anos	19.5%
Entre 46 e 59 anos	4.0%
Igual ou acima de 60 anos	1.4%
Sem Informação	2.3%
Total	100.00%

Fonte: NEAC/SSP

Tabela 11 – Crimes Violentos Letais e Intencionais por Instrumento no município de Maceió/AL no período de Janeiro a Dezembro de 2017.

Instrumento	Percentual
PAF	77.5%
Branca	10.0%
Espancamento	7.0%
PAF/B	3.3%
Outros instrumentos	2.1%
Total Geral	100.00%

Fonte: NEAC/SSP

Tabela 12 – Crimes Violentos Letais e Intencionais por Ambiente no município de Maceió/AL no período de Janeiro a Dezembro de 2017.

Ambiente	Percentual
Via ou Locais Públicos	41.2%
Casa ou imediações	52.6%
Locais ermos	5.0%
Outros locais	0.0%
Total Geral	100.00%

Fonte: NEAC/SSP

5. Resultados de Arapiraca

Tabela 13 – Crimes Violentos Letais e Intencionais dos anos de 2015, 2016 e 2017 no município de Arapiraca/AL.

Anos	Meses												Total	Média/dia
	JAN	FEV	MAR	ABR	MAI	JUN	JUL	AGO	SET	OUT	NOV	DEZ		
2015	13	8	15	10	7	10	15	11	7	8	17	13	134	0.4
2016	13	14	17	7	19	17	14	6	8	11	11	17	154	0.5
2017	11	15	19	10	9	10	7	17	7	10	13	9	137	0.4

Gráfico da tabela 13 – Comparativo de Crimes Violentos Letais e Intencionais dos anos de 2015, 2016 e 2017 no município de Arapiraca/AL.

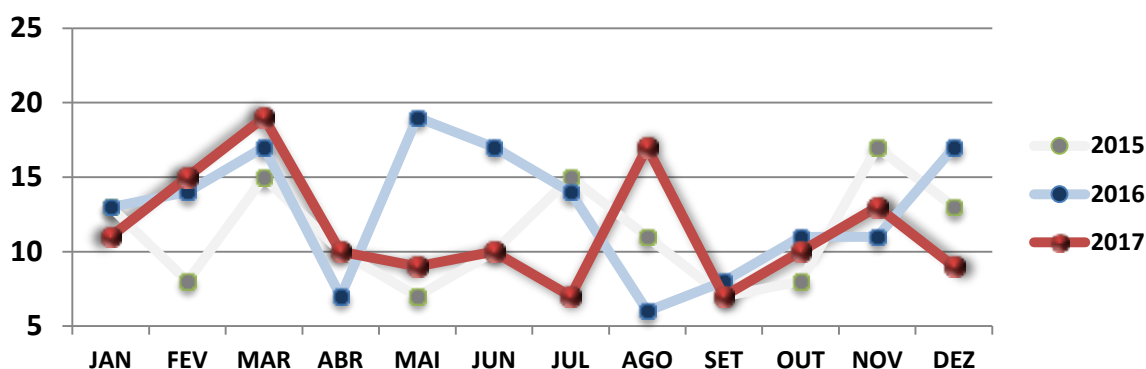


Tabela 14 – Crimes Violentos Letais e Intencionais por meses e dia da semana no município de Arapiraca/AL no período de Janeiro a Dezembro de 2017.

Dia da Semana	Jan	Fev	Mar	Abr	Mai	Jun	Jul	Ago	Set	Out	Nov	Dez	Total
Dom	3	0	6	1	2	2	1	3	0	2	0	0	20
Seg	0	4	1	0	1	1	0	0	0	2	2	2	13
Ter	3	2	3	1	2	2	0	2	2	0	1	0	18
Qua	1	5	6	0	0	1	0	4	2	3	1	0	23
Qui	2	0	2	3	0	0	0	1	1	2	4	1	16
Sex	0	3	1	1	2	0	2	4	2	0	3	4	22
Sab	2	1	0	4	2	4	4	3	0	1	2	2	25

Gráfico da tabela 14 – Crimes Violentos Letais e Intencionais por dia da semana no município de Arapiraca/AL no período de Janeiro a Dezembro de 2017.

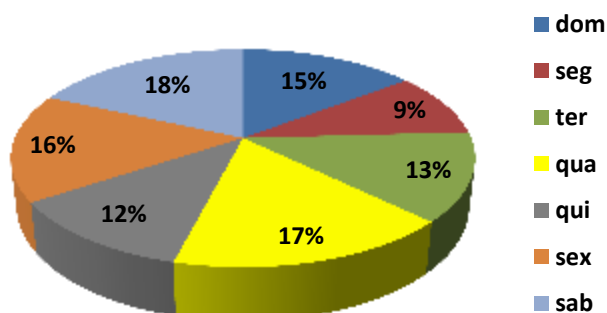


Tabela 15 – Crimes Violentos Letais e Intencionais por Sexo no município de Arapiraca/AL no período de Janeiro a Dezembro de 2017.

Sexo	Percentual
Masculino	94.9%
Feminino	5.1%
Total	100.00%

Fonte: NEAC/SSP

Tabela 16 – Crimes Violentos Letais e Intencionais por Idade no município de Arapiraca/AL no período de Janeiro a Dezembro de 2017.

Idade	Percentual
Igual ou abaixo de 11 anos	0.0%
Entre 12 e 17 anos	12.4%
Entre 18 e 29 anos	50.4%
Entre 30 e 45 anos	27.7%
Entre 46 e 59 anos	4.4%
Igual ou acima de 60 anos	3.6%
Sem Informações	1.5%
Total	100.00%

Fonte: NEAC/SSP

Tabela 17 – Crimes Violentos Letais e Intencionais por Instrumento no município de Arapiraca/AL no período de Janeiro a Dezembro de 2017.

Instrumento	Percentual
PAF	84.7%
Branca	9.5%
Espancamento	2.9%
PAF/B	0.0%
Outros instrumentos	2.9%
Total Geral	100.00%

Fonte: NEAC/SSP

Tabela 18 – Crimes Violentos Letais e Intencionais por Ambiente no município de Arapiraca/AL no período de Janeiro a Dezembro de 2017.

Ambiente	Percentual
Via e Locais Públicos	41.6%
Casa ou imediações	51.1%
Locais ermos	3.6%
Outros locais	0.7%
Total Geral	100.00%

Fonte: NEAC/SSP

6. Dos Crimes Violentos Letais e Intencionais

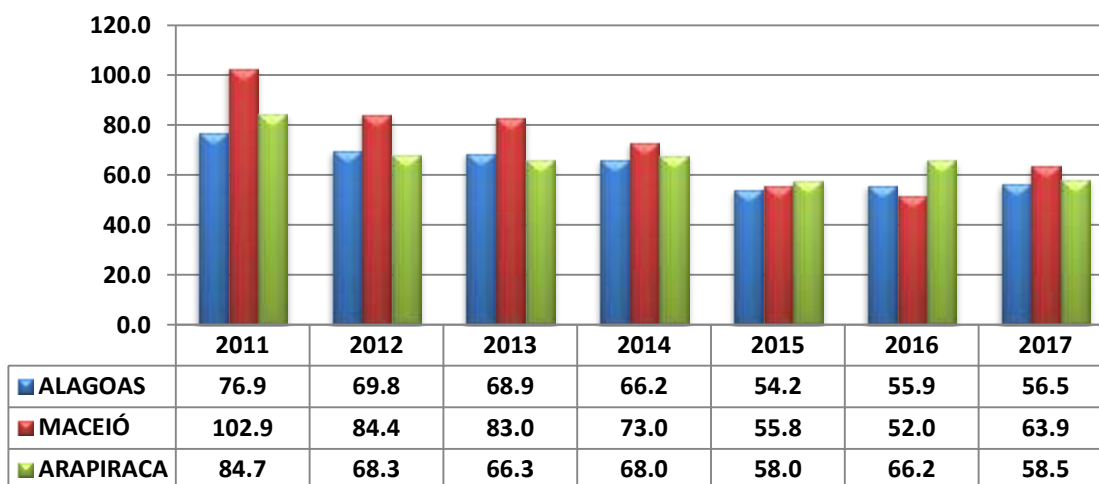
Tabela 19 - Crimes Violentos Letais e Intencionais por tipo

CVLI 2017	Alagoas	Maceió	Arapiraca	Rio Largo
Homicídio doloso (simples e qualificado)	1698	586	107	63
Resistência com resultado morte	138	54	25	2
Roubo seguido de morte (latrocínio)	58	15	5	1
Lesão corporal seguida de morte	19	3	0	0
Total Geral	1913	658	137	66

Fonte: NEAC/SSP.

7. Taxa dos Crimes Violentos Letais e Intencionais (CVLI)

Tabela 20 – Taxa de Série histórica da quantidade de CVLI por 100 mil habitantes, de 2011 a 2017.



Fonte: NEAC/SSP.

¹ Número absoluto dos CVLI registrados;

² Estimativa da População produzida pelo IBGE enviadas ao TCU em 2011 a 2016; Estimativa populacional do ano de 2017 no site do IBGE em 05/01/2018;

³ Cálculo da Taxa do CVLI por 100.000 mil habitantes.