



BOLETIM ANUAL DA ESTATÍSTICA CRIMINAL

Publicação Anual do Núcleo de Estatística e Análise Criminal da SEDS/AL
Rua Zadir Índio, 213 – Maceió/AL – CEP 57.020-420
Tel: (082) 3315 6821**

www.seds.al.gov.br

José Renan Vasconcelos Calheiros Filho

Governador de Alagoas

José Luciano Barbosa da Silva

Vice-Governador

Alfredo Gaspar de Mendonça

Secretário de Estado da Defesa Social e Ressocialização

Delano Sobral Rolim

Secretário Adjunto da Defesa Social e Ressocialização

Marcus Vinícius Ferreira Gomes

Coordenador Geral de Políticas de Defesa Social

Judson Almeida Torres

Coordenador Setorial de Integração da Defesa Social

Anderson Cabral Tavares de Lima

Chefe do Núcleo de Estatística e Análise Criminal

Flávio Azevêdo de Omena (coleta de dados e interpretação do CVLI)

Jamerson Dias Ramos (Estatística)

Anderson dos Santos Ramos (geoprocessamento)

Sebastião Luiz do Nascimento Júnior (extração e validação dos dados)

Thiago Marques dos Santos (extração e validação dos dados)

Valdelino Alves da Silva Júnior (extração e validação dos dados)

Equipe Técnica do NEAC/SEDS

1. OBJETIVO:

Apresentar balanço preliminar referente ao número de vítimas de Crimes Violentos Letais e Intencionais (CVLI).

2. METODOLOGIA:

Com base nos trabalhos do Núcleo de Estatística e Análise Criminal (NEAC), que realiza coleta e analisa, diariamente, os registros produzidos pelos órgãos de Defesa Social através da aplicação tecnológica denominada: Sistema de Gerenciamento Operacional Unificado – SisGOU, ou por outros Sistemas informatizados existentes nas Forças de Defesa Social. Por este meio são consultados os diversos Crimes Violentos registrados, focando prioritariamente os Crimes Violentos Letais e Intencionais (CVLI): homicídio doloso, roubo seguido de morte (latrocínio), lesão corporal com resultado morte, resistência com resultado morte e outros crimes violentos contra a pessoa que resultem em morte. Proveniente desta consulta, são construídos registros em um banco de dados, aos quais ao serem identificados como de um mesmo fato, são associados (Índice) aos registros produzidos pelas forças de Defesa Social. Informações peculiares à respeito das características do fato, envolvido, entre outros, contidas neste índice são mutáveis a depender das competências das informações geradas por cada força subordinada à Defesa Social.

3. Resultados de Alagoas

Tabela 01 – Crimes Violentos Letais e Intencionais dos anos de 2013 e 2014 em Alagoas.

Anos	Meses												Total	Média/dia
	JAN	FEV	MAR	ABR	MAI	JUN	JUL	AGO	SET	OUT	NOV	DEZ		
2013	196	171	216	182	185	182	170	150	180	185	214	232	2263	6.20
2014	222	191	191	220	201	168	174	134	159	158	193	188	2199	6.02

Gráfico da tabela 01 – Comparativo de Crimes Violentos Letais e Intencionais dos anos de 2013 e 2014 em Alagoas.

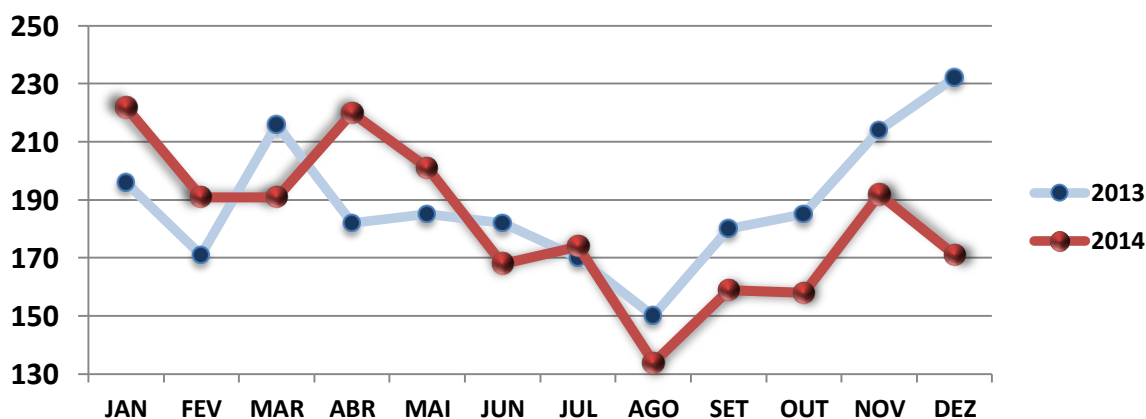


Tabela 02 – Crimes Violentos Letais e Intencionais por meses e dia da semana em Alagoas no período de Janeiro a Dezembro de 2014.

Dia da Semana	Jan	Fev	Mar	Abr	Mai	Jun	Jul	Ago	Set	Out	Nov	Dez	Total
Dom	39	38	38	38	41	43	36	27	22	33	53	32	440
Seg	24	29	32	30	12	26	21	14	39	11	19	24	281
Ter	24	18	19	35	27	20	19	11	25	27	19	21	265
Qua	36	25	31	16	23	18	32	15	18	23	22	14	273
Qui	23	15	19	26	23	24	19	13	16	26	19	25	248
Sex	39	35	25	35	34	16	19	27	19	18	30	24	321
Sab	37	31	27	40	41	21	28	27	20	20	31	31	354

Gráfico da tabela 02 – Crimes Violentos Letais e Intencionais por dia da semana em Alagoas no período de Janeiro a Dezembro de 2014.

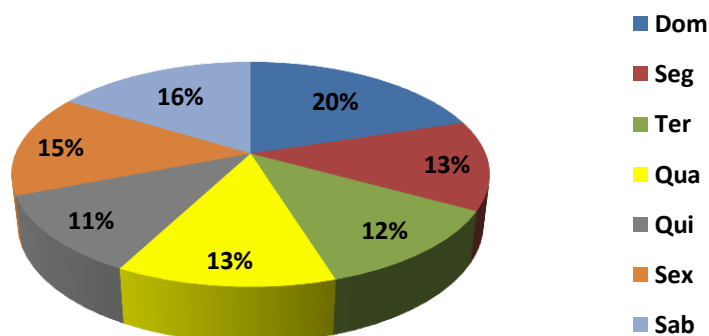


Tabela 03 – Crimes Violentos Letais e Intencionais por Sexo em Alagoas no período de Janeiro a Dezembro de 2014.

Sexo	Percentual
Masculino	93.9%
Feminino	6.1%
Total	100.00%

Fonte: NEAC/SEDS

Tabela 04 – Crimes Violentos Letais e Intencionais por Idade em Alagoas no período de Janeiro a Dezembro de 2014.

Idade	Percentual
Igual ou abaixo de 11 anos	0.4%
Entre 12 e 17 anos	12.6%
Entre 18 e 29 anos	47.3%
Entre 30 e 45 anos	26.4%
Entre 46 e 59 anos	7.3%
Igual ou acima de 60 anos	2.8%
Sem Informações	3.2%
Total	100.00%

Fonte: NEAC/SEDS

Tabela 05 – Crimes Violentos Letais e Intencionais por Instrumento em Alagoas no período de Janeiro a Dezembro de 2014.

Instrumento	Percentual
PAF	81.7%
Branca	9.7%
Espancamento	4.9%
PAF/B	2.3%
Outros instrumentos	1.2%
Sem informação	0.2%
Total Geral	100.00%

Fonte: NEAC/SEDS

Tabela 06 – Crimes Violentos Letais e Intencionais por Ambiente em Alagoas no período de Janeiro a Dezembro de 2014.

Ambiente	Percentual
Via ou Locais públicos	58.4%
Casa ou imediações	36.4%
Locais ermos	3.6%
Outros locais	1.6%
Total Geral	100.00%

Fonte: NEAC/SEDS

4. Resultados de Maceió

Tabela 07 – Crimes Violentos Letais e Intencionais dos anos de 2013 e 2014 no município de Maceió/AL.

Anos	Meses												Total	Média/dia
	JAN	FEV	MAR	ABR	MAI	JUN	JUL	AGO	SET	OUT	NOV	DEZ		
2013	87	61	84	70	68	64	56	52	59	59	74	93	827	2.26
2014	88	73	66	65	76	52	54	40	52	47	64	58	735	2.01

Gráfico da tabela 07 – Comparativo de Crimes Violentos Letais e Intencionais dos anos de 2013 e 2014 no município de Maceió/AL.

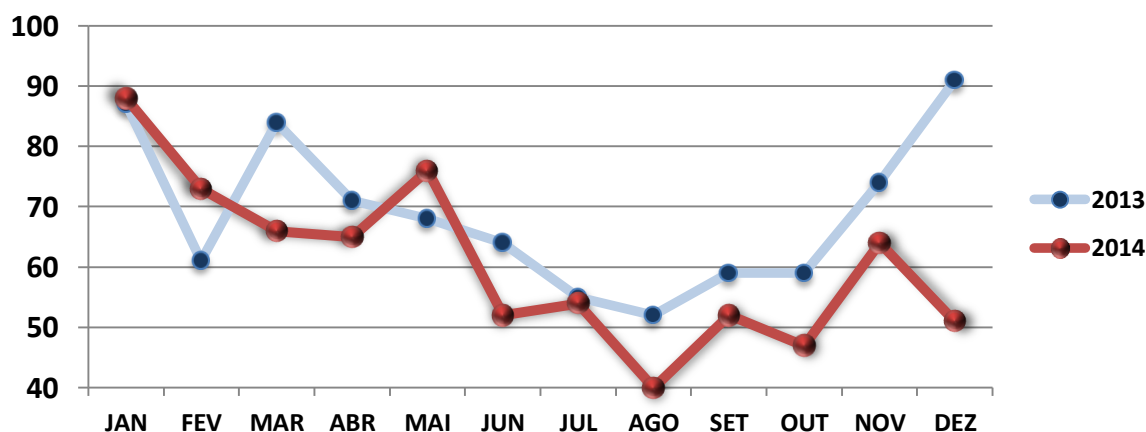


Tabela 08 – Crimes Violentos Letais e Intencionais por meses e dia da semana no município de Maceió/AL no período de Janeiro a Dezembro de 2014.

Dia da Semana	Jan	Fev	Mar	Abr	Mai	Jun	Jul	Ago	Set	Out	Nov	Dez	Total
Dom	13	13	11	11	14	13	13	8	5	14	13	7	135
Seg	11	15	7	7	5	3	4	4	16	3	6	9	90
Ter	11	7	11	7	5	9	7	3	11	4	10	3	88
Qua	12	7	11	4	8	8	6	5	4	7	10	5	87
Qui	7	7	12	8	11	7	4	1	7	8	5	10	87
Sex	19	12	8	17	16	3	8	11	4	7	14	11	130
Sab	15	12	6	11	17	9	12	8	5	4	6	6	111

Gráfico da tabela 08 – Crimes Violentos Letais e Intencionais por dia da semana no município de Maceió/AL no período de Janeiro a Dezembro de 2014.

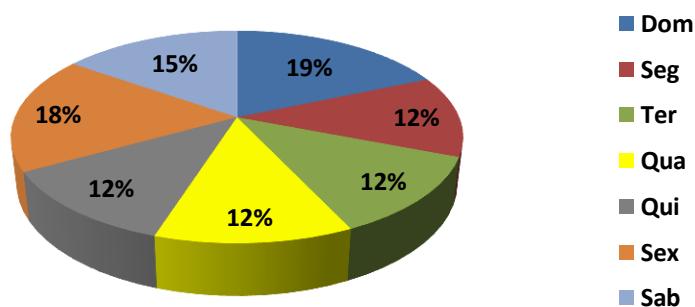


Tabela 09 – Crimes Violentos Letais e Intencionais por Sexo no município de Maceió/AL no período de Janeiro a Dezembro de 2014.

Sexo	Percentual
Masculino	94.4%
Feminino	5.6%
Total	100.00%

Fonte: NEAC/SEDS

Tabela 10 – Crimes Violentos Letais e Intencionais por Idade no município de Maceió/AL no período de Janeiro a Dezembro de 2014.

Idade	Percentual
Igual ou abaixo de 11 anos	0.4%
Entre 12 e 17 anos	16.5%
Entre 18 e 29 anos	54.1%
Entre 30 e 45 anos	21.1%
Entre 46 e 59 anos	4.9%
Igual ou acima de 60 anos	1.4%
Sem Informação	1.6%
Total	100.00%

Fonte: NEAC/SEDS

Tabela 11 – Crimes Violentos Letais e Intencionais por Instrumento no município de Maceió/AL no período de Janeiro a Dezembro de 2014.

Instrumento	Percentual
PAF	83.6%
Branca	7.2%
Espancamento	5.5%
PAF/B	2.5%
Outros instrumentos	1.2%
Total Geral	100.00%

Fonte: NEAC/SEDS

Tabela 12 – Crimes Violentos Letais e Intencionais por Ambiente no município de Maceió/AL no período de Janeiro a Dezembro de 2014.

Ambiente	Percentual
Via ou Locais Públicos	55.2%
Casa ou imediações	42.4%
Locais ermos	1.2%
Outros locais	1.2%
Total Geral	100.00%

Fonte: NEAC/SEDS

5. Resultados de Arapiraca

Tabela 13 – Crimes Violentos Letais e Intencionais dos anos de 2013 e 2014 no município de Arapiraca/AL.

Anos	Meses												Total	Média/dia
	JAN	FEV	MAR	ABR	MAI	JUN	JUL	AGO	SET	OUT	NOV	DEZ		
2013	21	8	16	19	9	7	5	8	9	12	15	21	150	0.41
2014	17	12	12	12	11	12	15	15	18	10	13	9	156	0.43

Gráfico da tabela 13 – Comparativo de Crimes Violentos Letais e Intencionais dos anos de 2013 e 2014 no município de Arapiraca/AL.

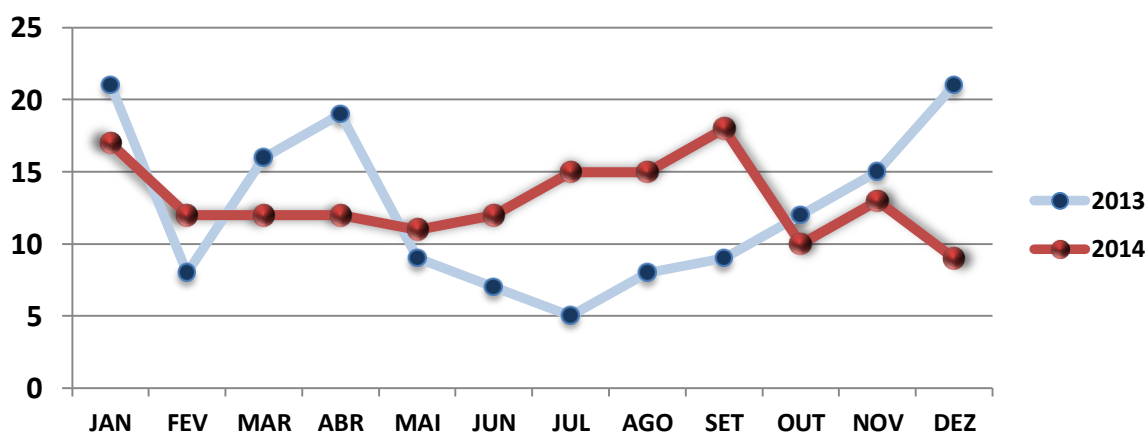


Tabela 14 – Crimes Violentos Letais e Intencionais por meses e dia da semana no município de Arapiraca/AL no período de Janeiro a Dezembro de 2014.

Dia da Semana	Jan	Fev	Mar	Abr	Mai	Jun	Jul	Ago	Set	Out	Nov	Dez	Total
Dom	4	2	1	4	3	4	1	2	4	3	5	1	34
Seg	2	0	4	2	1	4	3	0	4	0	2	3	25
Ter	2	1	1	0	1	2	1	1	2	2	0	3	16
Qua	3	2	3	1	2	0	4	2	3	0	0	1	21
Qui	0	1	0	1	1	1	3	1	0	2	3	1	14
Sex	3	3	1	1	1	0	0	4	4	2	1	0	20
Sab	3	3	2	3	2	1	3	5	1	1	2	0	26

Gráfico da tabela 14 – Crimes Violentos Letais e Intencionais por dia da semana no município de Arapiraca/AL no período de Janeiro a Dezembro de 2014.

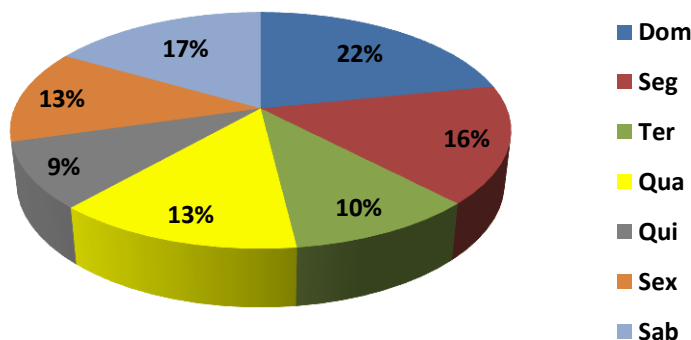


Tabela 15 – Crimes Violentos Letais e Intencionais por Sexo no município de Arapiraca/AL no período de Janeiro a Dezembro de 2014.

Sexo	Percentual
Masculino	92.5%
Feminino	7.5%
Total	100.00%

Fonte: NEAC/SEDS

Tabela 16 – Crimes Violentos Letais e Intencionais por Idade no município de Arapiraca/AL no período de Janeiro a Dezembro de 2014.

Idade	Percentual
Igual ou abaixo de 11 anos	0%
Entre 12 e 17 anos	6.8%
Entre 18 e 29 anos	49.7%
Entre 30 e 45 anos	29.9%
Entre 46 e 59 anos	8.8%
Igual ou acima de 60 anos	3.4%
Sem Informações	1.4%
Total	100.00%

Fonte: NEAC/SEDS

Tabela 17 – Crimes Violentos Letais e Intencionais por Instrumento no município de Arapiraca/AL no período de Janeiro a Dezembro de 2014.

Instrumento	Percentual
PAF	83.0%
Branca	6.8%
Espancamento	8.2%
PAF/B	1.3%
Outros instrumentos	0.7%
Total Geral	100.00%

Fonte: NEAC/SEDS

Tabela 18 – Crimes Violentos Letais e Intencionais por Ambiente no município de Arapiraca/AL no período de Janeiro a Dezembro de 2014.

Ambiente	Percentual
Via e Locais Públicos	69.9%
Casa ou imediações	25.6%
Locais ermos	3.2%
Outros locais	1.3%
Total Geral	100.00%

Fonte: NEAC/SEDS

6. Dos Homicídios

Tabela 19 - Homicídios Dolosos registrados pela SEDRES/AL – Ano 2014.

Local	Jan	Fev	Mar	Abr	Mai	Jun	Jul	Ago	Set	Out	Nov	Dez	Total
Alagoas	204	181	180	208	188	165	155	126	147	146	174	179	2053
Maceió	79	68	60	61	70	50	50	39	51	44	53	54	679
Arapiraca	15	12	12	11	9	12	13	11	17	6	9	8	135
Rio Largo	15	3	6	4	7	5	6	7	3	11	7	7	81

Fonte: NEAC/SEDS.

¹ Número absoluto de Homicídios Dolosos registrados;

Tabela 20 - Homicídios Dolosos registrados pela SEDRES/AL - Ano 2013 e 2014.

Local	2013 ¹	Estimativa 2013 ²	Taxa 2013 ³	2014 ¹	Estimativa 2014 ²	Taxa 2014 ³	Varição (Taxa)
Alagoas	2.142	3.300.938	64,9	2053	3.321.730	61,8	▼ -4.8%
Maceió	785	996.736	78,8	679	1.005.316	67,5	▼ -14.3%
Arapiraca	142	227.640	62,4	135	229.329	58,9	▼ -5.7%
Rio Largo	72	71.834	100,2	81	75.267	107,6	▲ 7.4%

Fonte: NEAC/SEDS.

¹ Número absoluto de Homicídios Dolosos registrados;

² Estimativa da População produzida pelo IBGE enviadas ao TCU em 2013 e 2014;

³ Cálculo da Taxa de Homicídios por 100.000 mil habitantes.

Gráfico da tabela 20 – Série histórica da quantidade de homicídios por 100 mil habitantes, de 1996 a 2014.

