



BOLETIM ANUAL DA ESTATÍSTICA CRIMINAL

Publicação Anual do Núcleo de Estatística e Análise Criminal da SEDS/AL
Rua Zadir Índio, 213 – Maceió/AL – CEP 57.020-420
Tel: (0**82) 3315 2311

www.seds.al.gov.br

Teotonio Vilela Filho
Governador de Alagoas

José Thomaz Nonô Netto
Vice-Governador

Dário Cesar Barros Cavalcante
Secretário de Estado da Defesa Social

Maurício Henrique Duarte
Secretário Adjunto da Defesa Social

Carlos Alberto Mendonça da Silva
Coordenador Geral de Políticas de Defesa Social

Judson Almeida Torres
Coordenador Setorial de Integração da Defesa Social

Anderson Cabral Tavares de Lima
Chefe do Núcleo de Estatística e Análise Criminal

Flávio Azevêdo de Omena (coleta de dados e interpretação do CVLI)

Carlos Nyel Albuquerque Silva (extração e validação dos dados)

Jamerson Dias Ramos (extração e validação dos dados)

Grace Juliane (extração e validação dos dados)

Thiago Marques dos Santos (extração e validação dos dados)

Equipe Técnica do NEAC/SEDS

1. OBJETIVO:

Apresentar balanço preliminar referente ao número de vítimas de Crimes Violentos Letais e Intencionais (CVLI).

2. METODOLOGIA:

Com base nos trabalhos do Núcleo de Estatística e Análise Criminal (NEAC), que realiza coleta e analisa, diariamente, os registros produzidos pelos órgãos de Defesa Social através da aplicação tecnológica denominada: Sistema de Gerenciamento Operacional Unificado – SisGOU, ou por outros Sistemas informatizados existentes nas Forças de Defesa Social. Por este meio são consultados os diversos Crimes Violentos registrados, focando prioritariamente os Crimes Violentos Letais e Intencionais (CVLI): homicídio doloso, roubo seguido de morte (latrocínio), lesão corporal com resultado morte, resistência com resultado morte e outros crimes violentos contra a pessoa que resultem em morte. Proveniente desta consulta, são construídos registros em um banco de dados, aos quais ao serem identificados como de um mesmo fato, são associados (Índice) aos registros produzidos pelas forças de Defesa Social. Informações peculiares à respeito das características do fato, envolvido, entre outros, contidas neste índice são mutáveis a depender das competências das informações geradas por cada força subordinada à Defesa Social.

3. Resultados de Alagoas

Tabela 01 – Crimes Violentos Letais e Intencionais dos anos de 2011 e 2012 em Alagoas.

Anos	Meses												Total	Média/dia
	JAN	FEV	MAR	ABR	MAI	JUN	JUL	AGO	SET	OUT	NOV	DEZ		
2011	219	166	233	224	216	223	183	180	176	202	211	194	2427	6.65
2012	188	222	203	197	185	188	162	163	162	172	154	190	2186	5.97

Gráfico da tabela 01 – Comparativo de Crimes Violentos Letais e Intencionais dos anos de 2011 e 2012 em Alagoas.

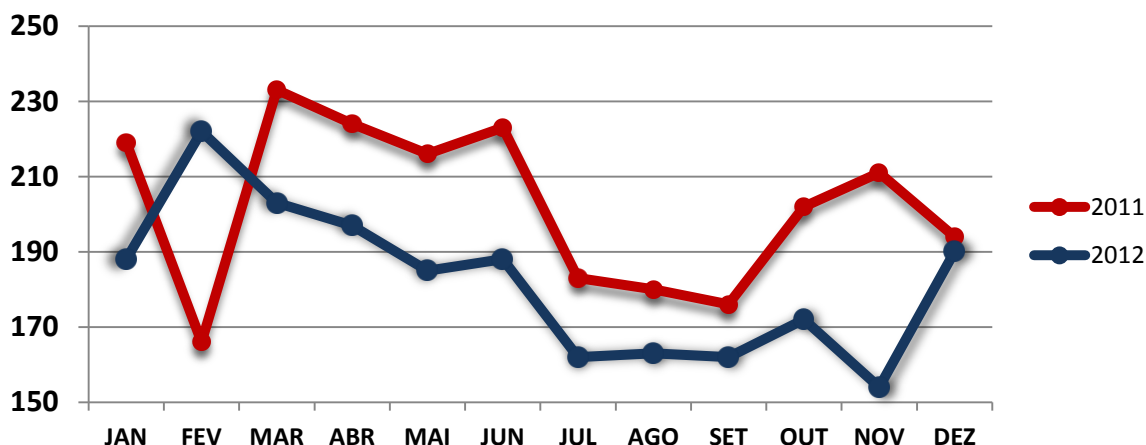


Tabela 02 – Crimes Violentos Letais e Intencionais por meses e dia da semana em Alagoas no período Janeiro a Dezembro de 2012.

Dia da Semana	Jan	Fev	Mar	Abr	Mai	Jun	Jul	Ago	Set	Out	Nov	Dez	Total
Dom	56	57	40	38	45	34	42	32	39	20	32	47	482
Seg	27	24	15	34	27	28	33	20	19	32	20	25	304
Ter	21	40	19	16	24	19	18	11	20	14	13	25	240
Qua	18	21	24	23	28	19	13	18	13	20	18	17	232
Qui	13	29	27	30	10	21	9	28	17	18	19	11	232
Sex	21	29	34	28	23	23	20	27	16	30	20	22	293
Sab	32	22	44	28	28	44	27	27	38	38	32	43	403

Gráfico da tabela 02 – Crimes Violentos Letais e Intencionais por dia da semana em Alagoas no período Janeiro a Dezembro de 2012.

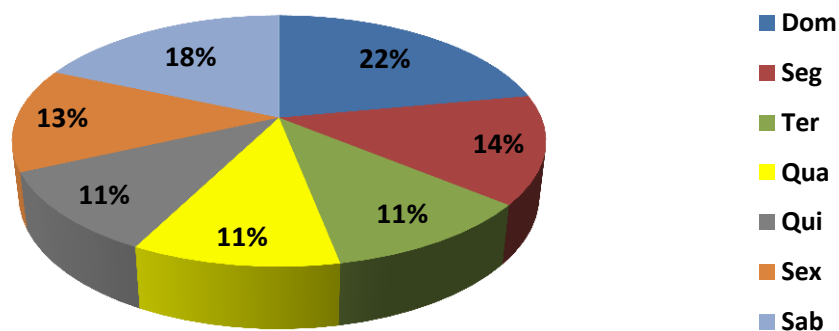


Tabela 03 – Crimes Violentos Letais e Intencionais por Sexo em Alagoas no período Janeiro a Dezembro de 2012.

Sexo	Percentual
Masculino	93.41%
Feminino	6.54%
Sem informações	0.05%
Total	100.00%

Fonte: NEAC/SEDS

Tabela 04 – Crimes Violentos Letais e Intencionais por Idade em Alagoas no período Janeiro a Dezembro de 2012.

Idade	Percentual
Igual ou abaixo de 11 anos	0.32%
Entre 12 e 17 anos	11.71%
Entre 18 e 29 anos	36.78%
Entre 30 e 45 anos	37.28%
Entre 46 e 59 anos	7.09%
Igual ou acima de 60 anos	2.79%
Sem Informações	4.03%
Total	100.00%

Fonte: NEAC/SEDS

Tabela 05 – Crimes Violentos Letais e Intencionais por Instrumento em Alagoas no período Janeiro a Dezembro de 2012.

Instrumento	Percentual
PAF	79.92%
Branca	11.12%
Espancamento	4.99%
PAF/B	1.83%
Outros instrumentos	2.15%
Total Geral	100.00%

Fonte: NEAC/SEDS

Tabela 06 – Crimes Violentos Letais e Intencionais por Ambiente em Alagoas no período Janeiro a Dezembro de 2012.

Ambiente	Percentual
Via e Locais públicos	59.47%
Casa ou imediações	29.46%
Locais ermos	7.55%
Outros locais	3.52%
Total Geral	100.00%

Fonte: NEAC/SEDS

4. Resultados de Maceió

Tabela 07 – Crimes Violentos Letais e Intencionais dos anos de 2011 e 2012 no município de Maceió/AL.

Anos	Meses												Total	Média/dia
	JAN	FEV	MAR	ABR	MAI	JUN	JUL	AGO	SET	OUT	NOV	DEZ		
2011	100	74	80	92	80	73	70	66	65	90	110	74	974	2.67
2012	83	74	80	80	77	72	54	59	54	60	47	61	801	2.19

Gráfico da tabela 07 – Comparativo de Crimes Violentos Letais e Intencionais dos anos de 2011 e 2012 no município de Maceió/AL.

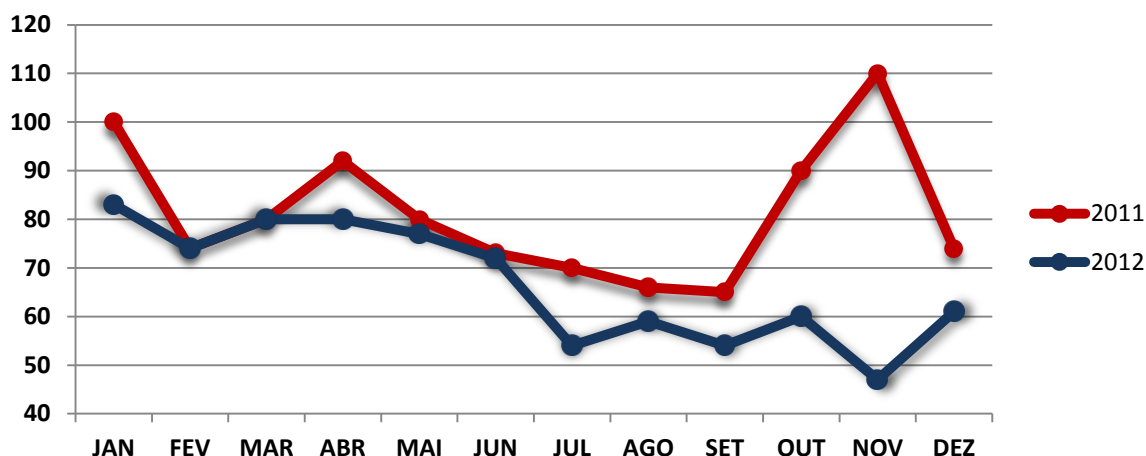


Tabela 08 – Crimes Violentos Letais e Intencionais por meses e dia da semana no município de Maceió/AL no período Janeiro a Dezembro de 2012.

Dia da Semana	Jan	Fev	Mar	Abr	Mai	Jun	Jul	Ago	Set	Out	Nov	Dez	Total
Dom	20	20	16	14	20	12	12	12	11	7	11	19	174
Seg	13	7	8	15	9	11	9	5	4	7	5	11	104
Ter	10	14	8	6	14	8	7	2	8	7	4	8	96
Qua	8	6	7	9	9	6	6	5	6	7	9	4	82
Qui	6	12	10	12	2	10	2	9	5	7	6	2	83
Sex	8	5	17	13	10	9	9	11	7	8	3	9	109
Sab	18	10	14	11	13	16	9	15	13	17	9	8	153

Gráfico da tabela 08 – Crimes Violentos Letais e Intencionais por dia da semana no município de Maceió/AL no período Janeiro a Dezembro de 2012.

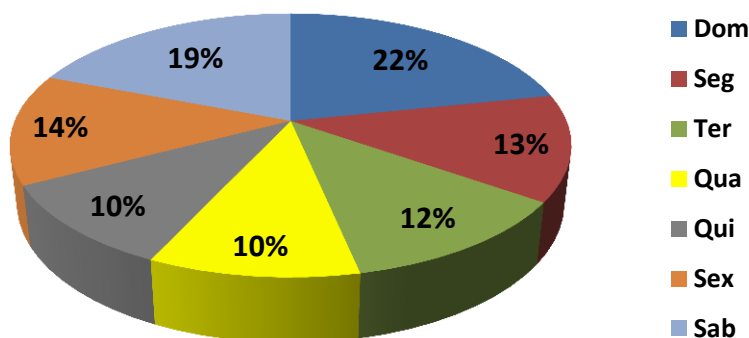


Tabela 09 – Crimes Violentos Letais e Intencionais por Sexo no município de Maceió/AL no período Janeiro a Dezembro de 2012.

Sexo	Percentual
Masculino	93.26%
Feminino	6.62%
Sem informações	0.12%
Total	100.00%

Fonte: NEAC/SEDS

Tabela 10 – Crimes Violentos Letais e Intencionais por Idade no município de Maceió/AL no período Janeiro a Dezembro de 2012.

Idade	Percentual
Igual ou abaixo de 11 anos	0.37%
Entre 12 e 17 anos	13.73%
Entre 18 e 29 anos	44.32%
Entre 30 e 45 anos	31.59%
Entre 46 e 59 anos	5.37%
Igual ou acima de 60 anos	1.25%
Sem Informações	3.37%
Total	100.00%

Fonte: NEAC/SEDS

Tabela 11 – Crimes Violentos Letais e Intencionais por Instrumento no município de Maceió/AL no período Janeiro a Dezembro de 2012.

Instrumento	Percentual
PAF	84.77%
Branca	6.87%
Espancamento	5.12%
PAF/B	2.00%
Outros instrumentos	1.25%
Total Geral	100.00%

Fonte: NEAC/SEDS

Tabela 12 – Crimes Violentos Letais e Intencionais por Ambiente no município de Maceió/AL no período Janeiro a Dezembro de 2012.

Ambiente	Percentual
Via e Locais Públicos	58.68%
Casa ou imediações	33.83%
Locais ermos	4.37%
Outros locais	3.12%
Total Geral	100.00%

Fonte: NEAC/SEDS

5. Resultados de Arapiraca

Tabela 13 – Crimes Violentos Letais e Intencionais dos anos de 2011 e 2012 no município de Arapiraca/AL.

Anos	Meses												Total	Média/dia
	JAN	FEV	MAR	ABR	MAI	JUN	JUL	AGO	SET	OUT	NOV	DEZ		
2011	11	6	16	15	20	22	14	25	18	11	13	12	183	0.50
2012	13	8	16	6	15	10	12	12	12	19	14	11	148	0.40

Gráfico da tabela 13 – Comparativo de Crimes Violentos Letais e Intencionais dos anos de 2011 e 2012 no município de Arapiraca/AL.

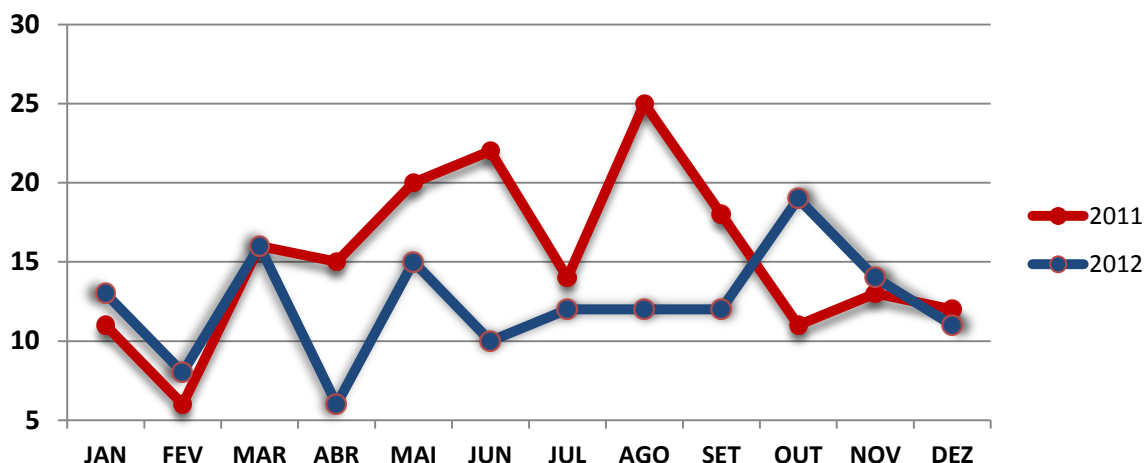


Tabela 14 – Crimes Violentos Letais e Intencionais por meses e dia da semana no município de Arapiraca/AL no período Janeiro a Dezembro de 2012.

Dia da Semana	Jan	Fev	Mar	Abr	Mai	Jun	Jul	Ago	Set	Out	Nov	Dez	Total
Dom	4	0	2	2	5	2	4	4	1	3	3	2	32
Seg	2	0	2	0	2	4	1	0	2	3	3	1	20
Ter	2	1	2	1	2	0	1	0	0	3	1	1	14
Qua	1	3	1	0	4	1	2	3	2	3	1	2	23
Qui	1	1	4	0	0	3	1	3	3	1	3	2	22
Sex	2	2	2	1	0	0	1	2	1	1	3	1	16
Sab	1	1	3	2	2	0	2	0	3	5	0	2	21

Gráfico da tabela 14 – Crimes Violentos Letais e Intencionais por dia da semana no município de Arapiraca/AL no período Janeiro a Dezembro de 2012.

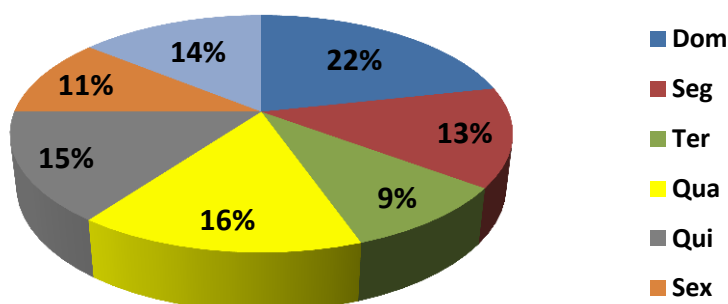


Tabela 15 – Crimes Violentos Letais e Intencionais por Sexo no município de Arapiraca/AL no período Janeiro a Dezembro de 2012.

Sexo	Percentual
Masculino	93.92%
Feminino	6.08%
Total	100.00%

Fonte:NEAC/SEDS

Tabela 16 – Crimes Violentos Letais e Intencionais por Idade no município de Arapiraca/AL no período Janeiro a Dezembro de 2012.

Idade	Percentual
Entre 12 e 17 anos	14.19%
Entre 18 e 29 anos	28.38%
Entre 30 e 45 anos	34.46%
Entre 46 e 59 anos	11.49%
Igual ou acima de 60 anos	3.38%
Sem Informações	8.10%
Total	100.00%

Fonte: NEAC/SEDS

Tabela 17 – Crimes Violentos Letais e Intencionais por Instrumento no município de Arapiraca/AL no período Janeiro a Dezembro de 2012.

Instrumento	Percentual
PAF	79.05%
Branca	9.46%
Espancamento	6.08%
PAF/B	2.03%
Outros instrumentos	3.38%
Total Geral	100.00%

Fonte:NEAC/SEDS

Tabela 18 – Crimes Violentos Letais e Intencionais por Ambiente no município de Arapiraca/AL no período Janeiro a Dezembro de 2012.

Ambiente	Percentual
Via e Locais Públicos	64.19%
Casa ou imediações	25.00%
Locais ermos	10.81%
Total Geral	100.00%

Fonte: NEAC/SEDS

6. Dos Crimes Violentos Letais e Intencionais

Tabela 19 - Crimes Violentos Letais e Intencionais por tipo

CVLI	Alagoas	Maceió	Arapiraca
Homicídio doloso (simples e qualificado)	2048	753	131
Roubo seguido de morte (latrocínio)	94	31	15
Resistência com resultado morte	26	11	1
Lesão corporal seguida de morte	16	5	1
Estupro com resultado morte	2	1	0
Total Geral	2186	801	148

Fonte: NEAC/SEDS.

7. Dos Homicídios

Tabela 20 - Homicídios Dolosos registrados pela SEDS/AL - Ano 2011 e 2012.

Local	2011 ¹	Estimativa 2011 ²	Taxa 2011 ³	2012 ¹	Estimativa 2012 ²	Taxa 2012 ³	Varição (Taxa)
Alagoas	2.359	3.143.384	75,0	2.048	3.165.472	64,7	▼ -13.79%
Maceió	947	943.110	100,4	753	953.393	79,0	▼ -21.34%
Arapiraca	178	216.108	82,4	131	218.140	60,1	▼ -27.09%

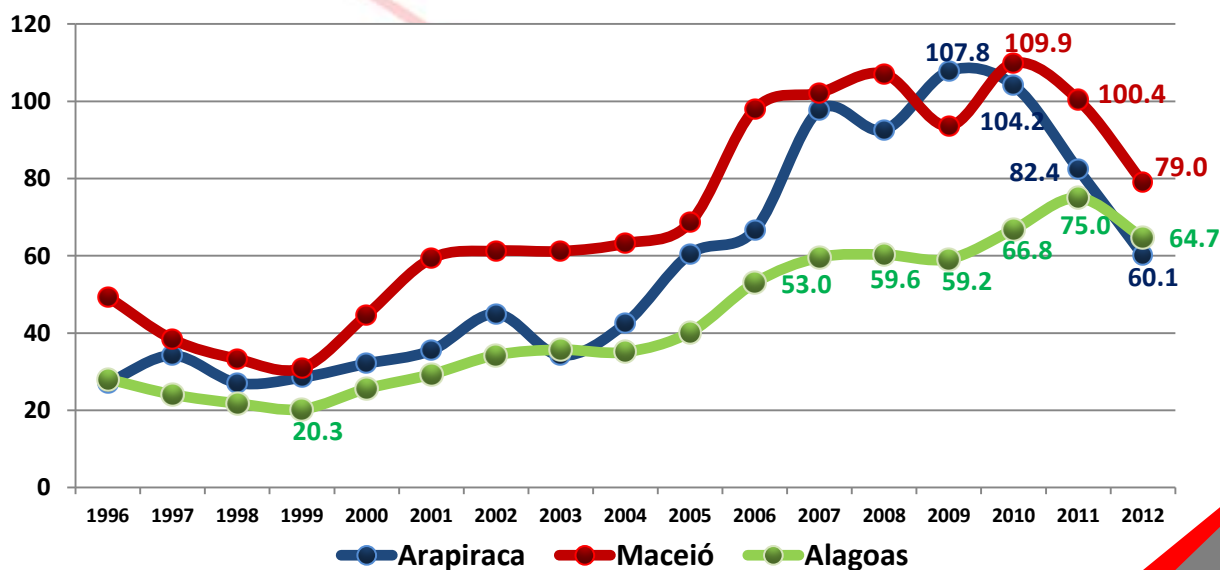
Fonte: NEAC/SEDS.

¹ Número absoluto de Homicídios Dolosos registrados;

² Estimativa da População produzida pelo IBGE enviadas ao TCU (em 2012);

³ Cálculo da Taxa de Homicídios por 100.000 mil habitantes.

Gráfico da tabela 20 – Série histórica da quantidade de homicídios por 100 mil habitantes, de 1996 a 2012.



*1996 a 2010 - Dados do Datasus/MS; 2011 e 2012 – NEAC/SEDS.



***“Não existem métodos fáceis
para resolver problemas difíceis.”***

René Descartes