

Secretaria de Estado  
da Segurança Pública



**ALAGOAS**  
GOVERNO

**SSP**

# NEAC

NÚCLEO DE ESTATÍSTICA E ANÁLISE CRIMINAL

## **Boletim Estatístico Crimes Violentos Letais Intencionais**

2014

**Secretaria de Estado  
da Segurança Pública**





## **Publicação do Núcleo de Estatística e Análise Criminal da SSP/AL**

Rua Zadir Índio, 213 - Maceió/AL - CEP 57.020-420

Tel: (0\*\*82) 3315 6821

[www.seguranca.al.gov.br](http://www.seguranca.al.gov.br)

---

**Paulo Suruagy do Amaral Dantas**

Governador de Alagoas

**Ronaldo Augusto Lessa Santos**

Vice-Governador

**Flávio Saraiva da Silva**

Secretário de Estado da Segurança Pública

**José Carlos André dos Santos**

Secretário Executivo da Gestão Interna

**Patrick Alessandro Madeiro de Oliveira**

Secretário Executivo de Políticas de Segurança Pública

**Fernando Maia Lemos Filho**

Chefe Especial do Núcleo de Estatística e Análise Criminal

### **EQUIPE TÉCNICA DO NEAC/SSP**

**Carolina Ardana Ferreira** (Analista de B.I. e Geoprocessamento)

**Jamesson Paulino dos Santos** (Administrador/Extração e validação dos dados)

**Jordana Walkiria Cordeiro Da Silva Costa** (Analista de Dados)

**José Humberto Silva Filho** (Analista de Dados)

**Laís Dagnesia Lopes Lessa** (Analista de Dados)

**Leonel Felipe Lima Figueiredo** (Analista de Sistemas)

**Mellissa da Rocha Carvalho** (Analista de Dados)

**Sérgio da Silva Santos** (Cientista Social/Extração e validação dos dados)

**Thaís Aline dos Santos Vasconcelos** (Administradora/Extração e validação dos dados)

### **ESTAGIÁRIOS**

**Amanda Rodrigues de Gusmão** (Estagiária de Sistema de Informação)

**Bianca Pereira Carneiro** (Estagiária de Geografia)

**Débora Evelly de Melo Souza** (Estagiária de Geografia)

# Apresentação

Este relatório apresenta o boletim mensal de vítimas por Crimes Violentos Letais e Intencionais (CVLI) - homicídio doloso, roubo seguido de morte (latrocínio), lesão corporal seguida de morte e outros crimes violentos que resultem em morte - no ano de 2014 no estado de Alagoas.

Estas informações são geradas com base nos trabalhos do Núcleo de Estatística e Análise Criminal (NEAC) da Secretaria de Estado da Segurança Pública de Alagoas (SSP/AL), através da coleta de dados analisados diariamente. Esses registros são produzidos pelos órgãos da Segurança Pública e inseridos em sistemas informatizados utilizados pelos Órgãos. Os registros provenientes destas consultas são agrupados e, posteriormente, alimentados em um banco de dados para produção de indicadores criminais.

OBS: Informações peculiares a respeito das características do fato, contidas neste índice, podem apresentar inconsistências a partir das análises das informações geradas por cada força.

Nossa base de microdados, disponível nos formatos .CSV e .XLS, estará permanentemente acessível por meio do site vinculado abaixo.

<https://dados.al.gov.br/catalogo/group/seguranca-publica>

# Sumário

07 ASPECTOS GERAIS

---

08 MORTES EM 2014

---

09 DOS FATOS

---

10 MUNICÍPIO DE MACEIÓ

---

15 MUNICÍPIO DE ARAPIRACA

---

17 DOS HOMICÍDIOS

---

19 CVLI POR RISP

---



# Aspectos Gerais

ALAGOAS | 2014

## Total de CVLI:

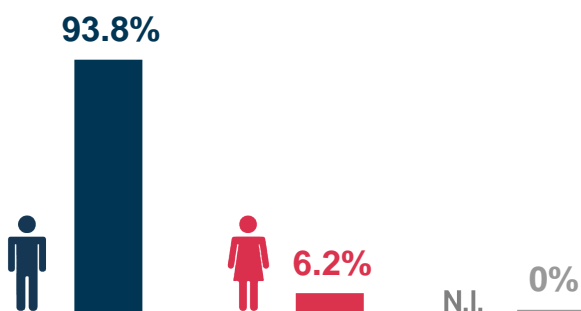
2132



-5.1%

Comparado ao ano anterior

## CVLI por Sexo:



## CVLI por Faixa Etária:

## CVLIs por Dias da Semana



## Ambiente com maior Índice de Ocorrências:



## Instrumento mais Utilizado:



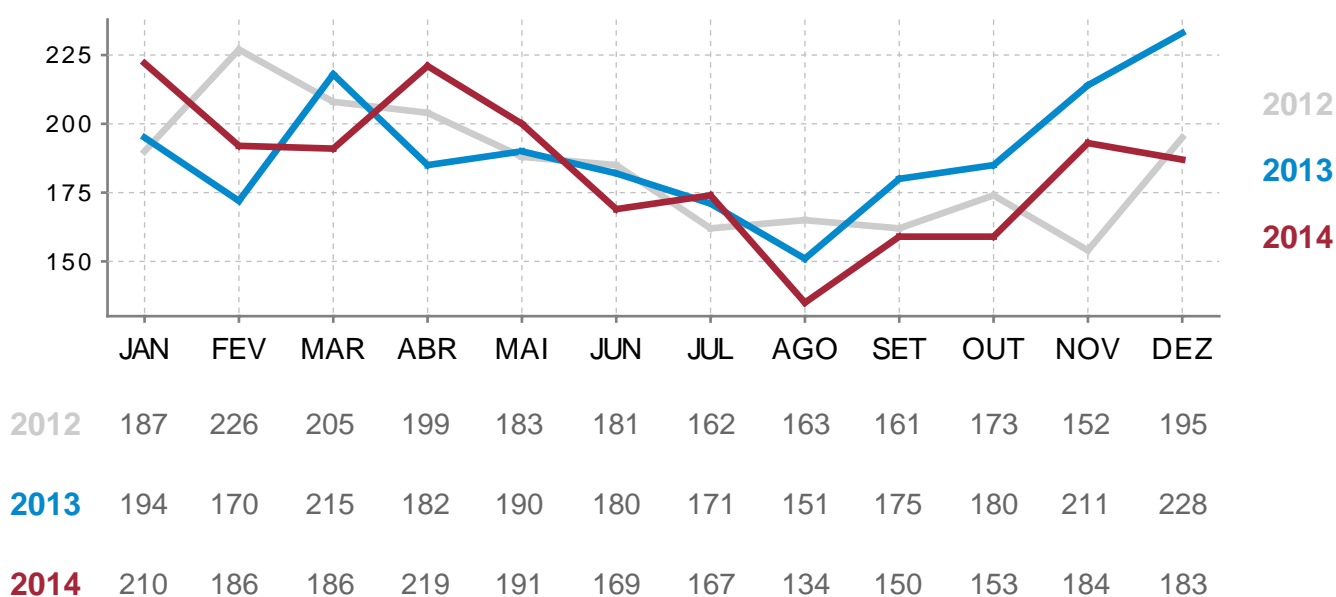
## CVLI por Cor/Raça:

Branços	9.8%
Pardos	82.4%
Pretos	3.2%
Amarelos	0.8%
Indígenas	0%
Sem Informação	3.7%

# Mortes em 2014

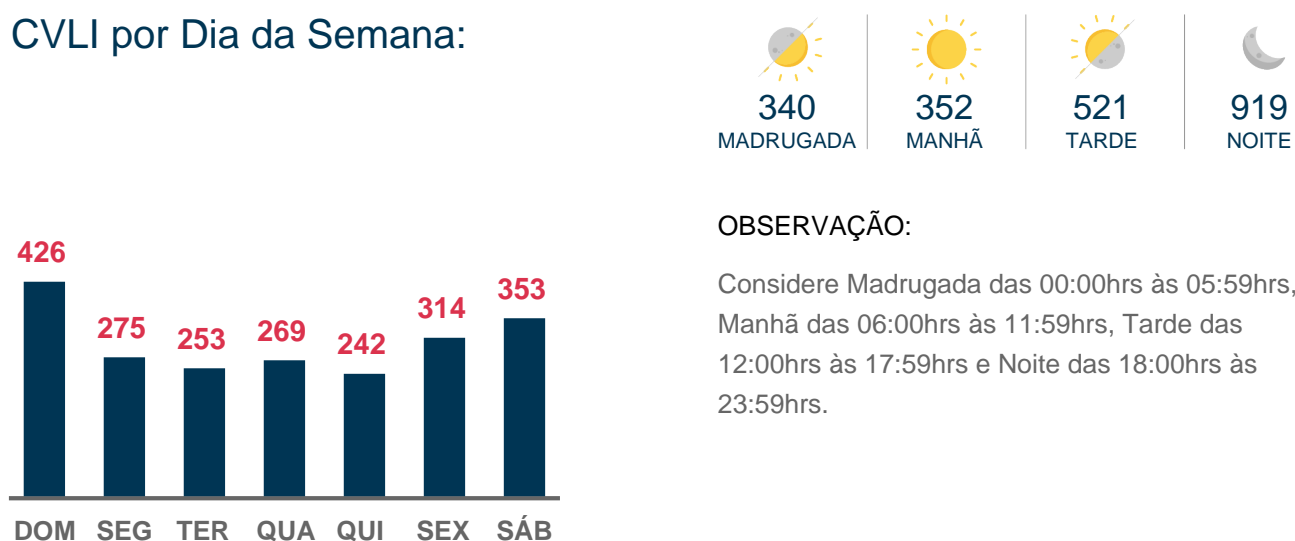
	Total	Média Dia
2012	2187	5.98
2013	2247	6.16
2014	2132	5.84

CVLI de 2012 a 2014:



\*É importante ressaltar que os dados contidos nestes demonstrativos são atualizados rotineiramente, e podem sofrer ajustes de acordo com a dinâmica dos fatos.

CVLI por Dia da Semana:



OBSERVAÇÃO:

Considere Madrugada das 00:00hrs às 05:59hrs, Manhã das 06:00hrs às 11:59hrs, Tarde das 12:00hrs às 17:59hrs e Noite das 18:00hrs às 23:59hrs.






# Dos Fatos

## CVLI por Instrumentos:

	PAF * 81%
	Arma Branca 10.1%
	Espancamento 4.8%
	PAF * + Arma Branca 2.4%
<b>[?]</b>	Outros Instrumentos 1.6%

## CVLI por Ambiente:

	Casas ou Imediações 36.7%
	Vias ou Locais Públicos 58.1%
	Locais Ermos 4.2%
<b>[?]</b>	Não Identificado 1%

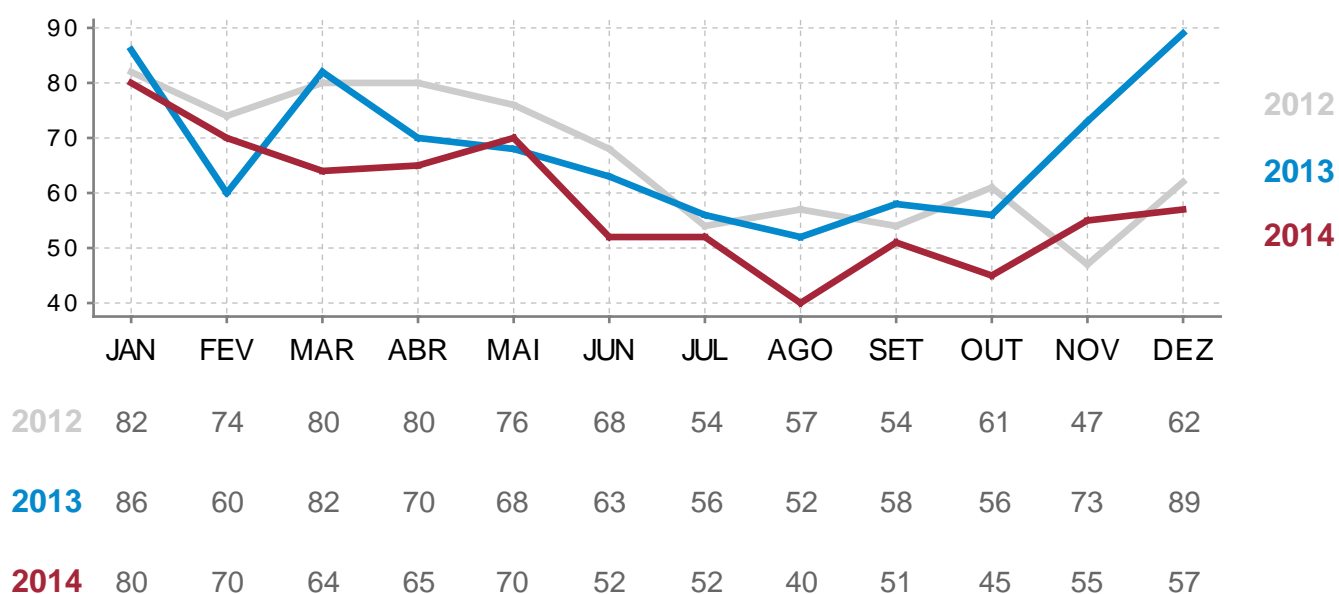
\* PAF - Projétil de Arma de Fogo

# Município de Maceió



Maceió detém cerca de 32.8% do total de CVLI do estado.

CVLI de 2012 a 2014:




Branços	54	7.7%
Pardos	609	86.9%
Pretos	21	3%
Amarelos	4	0.6%
Indígenas	0	0%
Sem Informação	13	1.9%




# Dos Fatos

MACEIÓ | 2014

CVLI por Instrumentos:

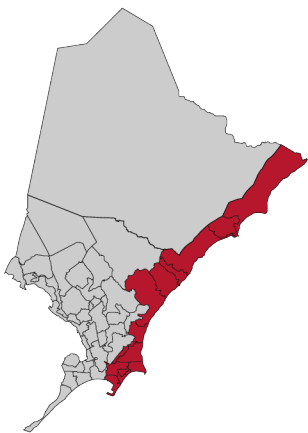
	PAF * 82%
	Arma Branca 8.1%
	Espancamento 5.6%
	PAF * + Arma Branca 2.7%
<b>[?]</b>	Outros Instrumentos 1.6%

CVLI por Ambiente:

	Casas ou Imediações 55.6%
	Vias ou Locais Públicos 41.9%
	Locais Ermos 1.4%
<b>[?]</b>	Não Identificado 1%

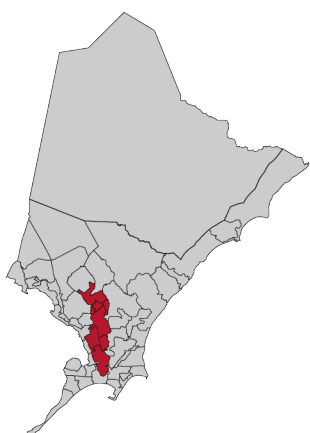
\* PAF - Projétil de Arma de Fogo

# Bairros de Maceió

1ª AISP	BAIRRO	DEZEMBRO	JAN - DEZ
	CRUZ DAS ALMAS	0	6
	GARÇA TORTA	0	1
	GUAXUMA	0	2
	IPIOCA	1	9
	JACARECICA	0	3
	JARAGUÁ	0	6
	JATIÚCA	1	4
	MANGABEIRAS	0	2
	PAJUÇARA	1	6
	PESCARIA	0	2
	POÇO	0	12
	PONTA DA TERRA	1	3
	PONTA VERDE	1	2
	RIACHO DOCE	0	7
<b>TOTAL</b>		<b>5</b>	<b>65</b>

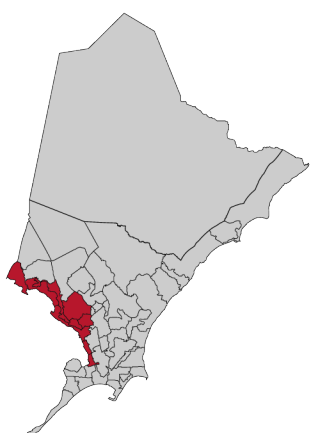
2ª AISP	BAIRRO	DEZEMBRO	JAN - DEZ
	CENTRO	0	12
	LEVADA	1	26
	PONTA GROSSA	0	16
	PONTAL DA BARRA	0	4
	PRADO	0	13
	TRAPICHE DA BARRA	0	14
	VERGEL DO LAGO	3	30
	<b>TOTAL</b>		<b>4</b>

## 3ª AISP



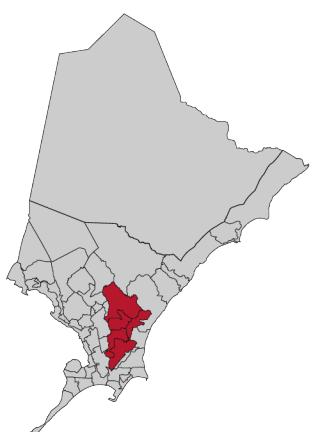
BAIRRO	DEZEMBRO	JAN - DEZ
CANAÃ	0	4
FAROL	0	11
GRUTA DE LOURDES	0	5
JARDIM PETRÓPOLIS	1	3
OURO PRETO	0	1
PINHEIRO	1	8
PITANGUINHA	0	6
SANTO AMARO	0	2
<b>TOTAL</b>	<b>2</b>	<b>40</b>

## 4ª AISP



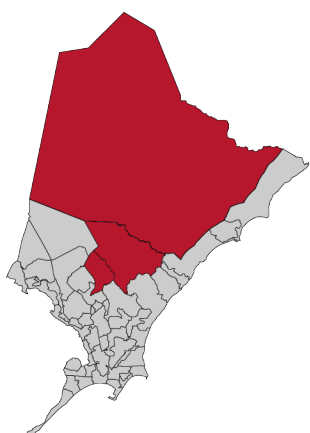
BAIRRO	DEZEMBRO	JAN - DEZ
BEBEDOURO	2	14
BOM PARTO	1	13
CHÃ DA JAQUEIRA	1	11
CHÃ DE BEBEDOURO	1	10
FERNÃO VELHO	1	8
MUTANGE	0	5
PETRÓPOLIS	1	4
RIO NOVO	0	3
SANTA AMÉLIA	1	8
<b>TOTAL</b>	<b>8</b>	<b>76</b>

## 5ª AISP



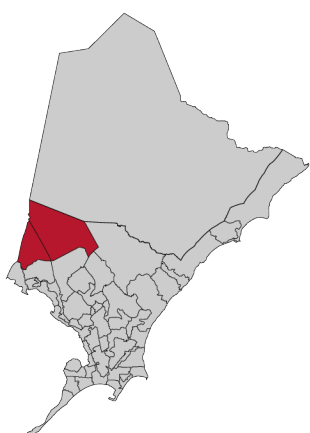
BAIRRO	DEZEMBRO	JAN - DEZ
BARRO DURO	1	13
FEITOSA	1	19
JACINTINHO	4	79
SÃO JORGE	0	4
SERRARIA	0	9
<b>TOTAL</b>	<b>6</b>	<b>124</b>

## 6ª AISP



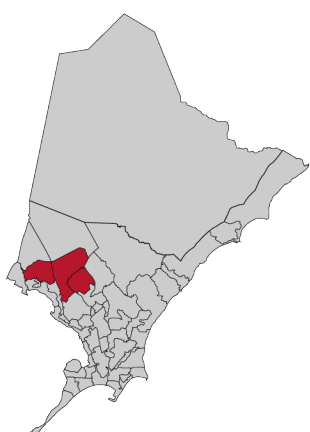
BAIRRO	DEZEMBRO	JAN - DEZ
ANTARES	0	3
BENEDITO BENTES	15	77
ZONA RURAL	0	0
<b>TOTAL</b>	<b>15</b>	<b>80</b>

## 7ª AISP



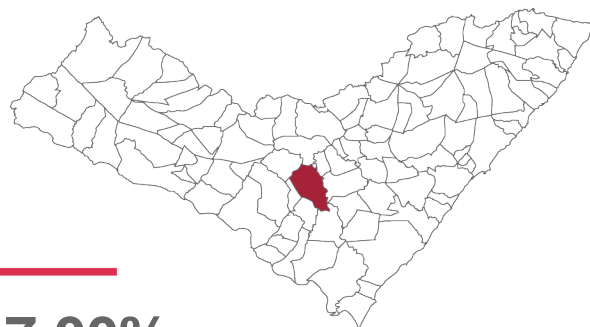
BAIRRO	DEZEMBRO	JAN - DEZ
CIDADE UNIVERSITÁRIA	5	60
SANTOS DUMONT	2	24
<b>TOTAL</b>	<b>7</b>	<b>84</b>

## 8ª AISP



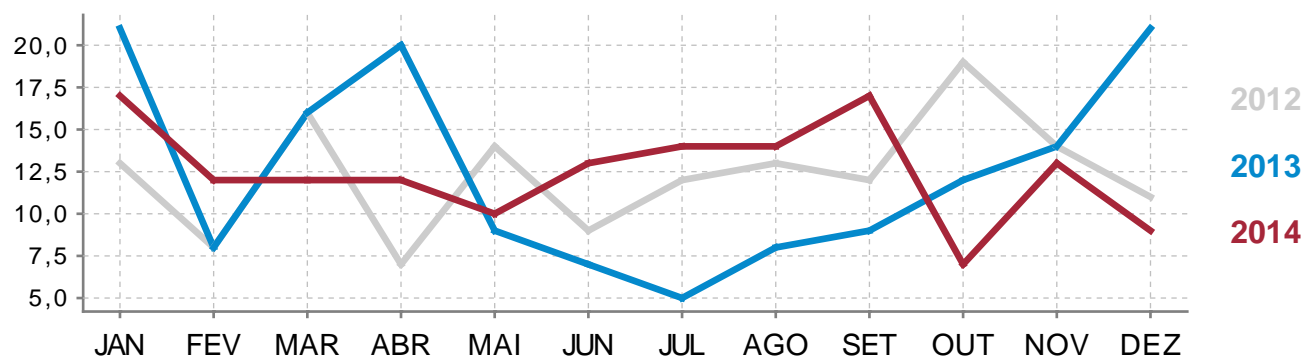
BAIRRO	DEZEMBRO	JAN - DEZ
CLIMA BOM	7	50
SANTA LÚCIA	1	20
TABULEIRO DO MARTINS	2	47
<b>TOTAL</b>	<b>10</b>	<b>117</b>

# Município de Arapiraca



Arapiraca detém cerca de 7.00% do total de CVLI do estado.

CVLI de 2012 a 2014:



2012	13	8	16	7	14	9	12	13	12	19	14	11
2013	21	8	16	20	9	7	5	8	9	12	14	21
2014	17	12	12	12	10	13	14	14	17	7	13	9







Branços	28	18.7%
Pardos	107	71.3%
Pretos	3	2%
Amarelos	0	0%
Indígenas	0	0%
Sem Informação	12	8%




# Dos Fatos

ARAPIRACA | 2014

CVLI por Instrumentos:

	PAF * 82.7%
	Arma Branca 6.7%
	Espancamento 7.3%
	PAF * + Arma Branca 1.3%
<b>[?]</b>	Outros Instrumentos 2%

CVLI por Ambiente:

	Casas ou Imediações 28%
	Vias ou Locais Públicos 67.3%
	Locais Ermos 4%
<b>[?]</b>	Não Identificado 0.7%

\* PAF - Projétil de Arma de Fogo



# Dos Homicídios



Homicídios (art. 121 Código Penal) registrados pela SSP/AL  
(Em 2014)

LOCAL	JAN	FEV	MAR	ABR	MAI	JUN	JUL	AGO	SET	OUT	NOV	DEZ	Total
Alagoas	204	182	180	209	187	166	155	127	147	147	174	178	2,056
Maceió	79	68	60	61	70	50	49	40	51	44	53	54	679
Arapiraca	15	12	12	11	9	13	13	10	17	6	9	8	135
Rio Largo	15	3	6	4	7	5	7	7	3	11	7	7	82

Feminicídios registrados pela SSP/AL  
(Em 2014)

LOCAL	JAN	FEV	MAR	ABR	MAI	JUN	JUL	AGO	SET	OUT	NOV	DEZ	Total
-------	-----	-----	-----	-----	-----	-----	-----	-----	-----	-----	-----	-----	-------

## CVLI com vitimização de Agentes de Segurança Pública (Em 2014)

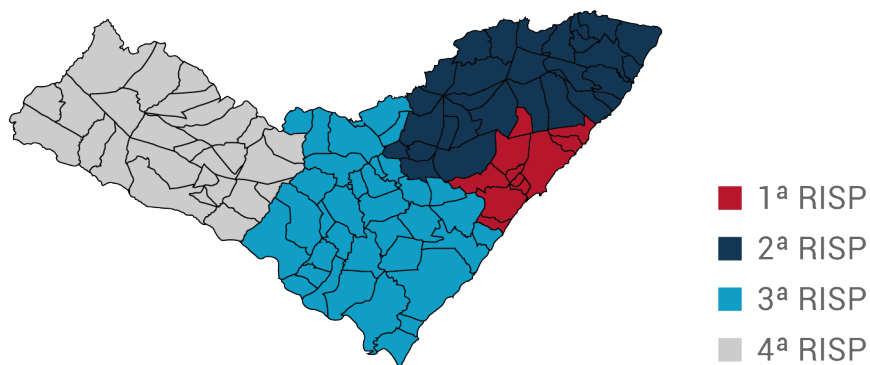
AGENTE	JAN	FEV	MAR	ABR	MAI	JUN	JUL	AGO	SET	OUT	NOV	DEZ	Total
GM-FOLGA	0	0	0	0	0	0	0	0	1	0	0	0	1
PM-FOLGA	0	0	0	0	0	0	1	0	0	0	2	2	5
PM-REFORMA	0	0	0	0	1	0	0	0	0	0	0	0	1

## CVLI por Tipo registrados pela SSP/AL em 2014

CVLI	ALAGOAS	MACEIÓ	ARAPIRACA	RIO LARGO
HOMICÍDIO SIMPLES E DOLOSO	2056	679	135	82
ROUBO SEGUIDO DE MORTE (LATROCÍNIO)	61	16	13	2
LESÃO CORPORAL SEGUIDA DE MORTE	13	4	2	1
ESTUPRO COM RESULTADO MORTE	2	2	0	0
<b>TOTAL GERAL</b>	<b>2132</b>	<b>701</b>	<b>150</b>	<b>85</b>

# CVLI por RISP

## Regiões Integradas de Segurança Pública (RISP)



### 1ª RISP:

**Acumulado: 927**

CIDADE	AISP	DEZEMBRO	JAN - DEZ
BARRA DE SANTO ANTÔNIO	11ª AISP	0	7
BARRA DE SÃO MIGUEL	10ª AISP	0	8
COQUEIRO SECO	09ª AISP	0	2
MACEIÓ	01ª a 08ª AISP	58	735
MARECHAL DEODORO	10ª AISP	2	55
MESSIAS	09ª AISP	2	13
PARIPUEIRA	11ª AISP	1	8
PILAR	09ª AISP	2	31
RIO LARGO	09ª AISP	7	85
SANTA LUZIA DO NORTE	09ª AISP	0	5
SATUBA	09ª AISP	0	12

## 2ª RISP:

Acumulado: 363

CIDADE	AISP	DEZEMBRO	JAN - DEZ
ATALAIA	13ª AISP	3	34
BRANQUINHA	12ª AISP	0	8
CAJUEIRO	13ª AISP	0	19
CAMPESTRE	14ª AISP	1	1
CAPELA	13ª AISP	1	13
CHÃ PRETA	13ª AISP	1	2
COLÔNIA LEOPOLDINA	14ª AISP	5	16
FLEXEIRAS	14ª AISP	1	8
IBATEGUARA	12ª AISP	0	6
JACUÍPE	14ª AISP	0	4
JAPARATINGA	15ª AISP	0	3
JOAQUIM GOMES	14ª AISP	1	14
JUNDIÁ	14ª AISP	5	7
MAR VERMELHO	13ª AISP	0	1
MARAGOGI	15ª AISP	4	21
MARIBONDO	13ª AISP	1	11
MATRIZ DE CAMARAGIBE	15ª AISP	2	21
MURICI	12ª AISP	0	27
NOVO LINO	14ª AISP	0	4
PASSO DE CAMARAGIBE	15ª AISP	0	5
PINDOBA	13ª AISP	0	1
PORTO CALVO	15ª AISP	1	16
PORTO DE PEDRAS	15ª AISP	1	5
SANTANA DO MUNDAÚ	12ª AISP	2	7
SÃO JOSÉ DA LAJE	12ª AISP	0	27
SÃO LUÍS DO QUITUNDE	15ª AISP	1	13
SÃO MIGUEL DOS MILAGRES	15ª AISP	1	6
UNIÃO DOS PALMARES	12ª AISP	4	47
VIÇOSA	13ª AISP	2	16

## 3ª RISP:

Acumulado: 644

CIDADE	AISP	DEZEMBRO	JAN - DEZ
ANADIA	20ª AISP	3	14
ARAPIRACA	16ª e 17ª AISP	9	150
BELÉM	18ª AISP	0	1
BOCA DA MATA	20ª AISP	1	12
CAMPO ALEGRE	20ª AISP	1	25
CAMPO GRANDE	21ª AISP	1	4
COITÉ DO NÓIA	17ª AISP	0	2
CORURIBE	22ª AISP	7	55
CRAÍBAS	16ª AISP	1	15
ESTRELA DE ALAGOAS	18ª AISP	1	5
FEIRA GRANDE	21ª AISP	2	13
FELIZ DESERTO	22ª AISP	0	4
GIRAU DO PONCIANO	21ª AISP	1	9
IGACI	18ª AISP	1	10
IGREJA NOVA	19ª AISP	0	5
JEQUIÁ DA PRAIA	22ª AISP	0	9
JUNQUEIRO	22ª AISP	1	17
LAGOA DA CANOA	21ª AISP	0	15
LIMOEIRO DE ANADIA	17ª AISP	2	9
MINADOR DO NEGRÃO	18ª AISP	0	0
OLHO D'ÁGUA GRANDE	21ª AISP	0	3
PALMEIRA DOS ÍNDIOS	18ª AISP	0	39
PAULO JACINTO	18ª AISP	0	5
PENEDO	19ª AISP	2	41
PIAÇABUÇU	19ª AISP	1	22
PORTO REAL DO COLÉGIO	19ª AISP	0	5
QUEBRANGULO	18ª AISP	0	2
ROTEIRO	20ª AISP	1	8
SÃO BRÁS	19ª AISP	0	2
SÃO MIGUEL DOS CAMPOS	20ª AISP	3	57
SÃO SEBASTIÃO	19ª AISP	1	31
TANQUE D ARCA	18ª AISP	0	6
TAQUARANA	17ª AISP	1	9
TEOTÔNIO VILELA	22ª AISP	0	32
TRAIPIU	21ª AISP	0	8

## 4ª RISP:

Acumulado: 198

CIDADE	AISP	DEZEMBRO	JAN - DEZ
ÁGUA BRANCA	24ª AISP	0	2
BATALHA	25ª AISP	1	8
BELO MONTE	25ª AISP	0	2
CACIMBINHAS	23ª AISP	1	3
CANAPI	24ª AISP	2	11
CARNEIROS	25ª AISP	0	1
DELMIRO GOUVEIA	24ª AISP	1	17
DOIS RIACHOS	23ª AISP	3	8
INHAPI	24ª AISP	4	12
JACARÉ DOS HOMENS	25ª AISP	1	2
JARAMATAIA	25ª AISP	1	5
MAJOR ISIDORO	23ª AISP	1	13
MARAVILHA	23ª AISP	0	2
MATA GRANDE	24ª AISP	4	9
MONTEIRÓPOLIS	25ª AISP	0	2
OLHO D'ÁGUA DAS FLORES	25ª AISP	3	14
OLHO D'ÁGUA DO CASADO	24ª AISP	1	6
OLIVENÇA	25ª AISP	0	4
OURO BRANCO	23ª AISP	0	3
PALESTINA	25ª AISP	0	3
PÃO DE AÇÚCAR	25ª AISP	2	6
PARICONHA	24ª AISP	0	2
PIRANHAS	24ª AISP	0	9
POÇO DAS TRINCHEIRAS	23ª AISP	0	3
SANTANA DO IPANEMA	23ª AISP	6	35
SÃO JOSÉ DA TAPERA	25ª AISP	2	11
SENADOR RUI PALMEIRA	25ª AISP	2	5



**Publicação do Núcleo de Estatística e Análise Criminal da SSP/AL**

Rua Zadir Índio, 213 - Maceió/AL - CEP 57.020-420

Tel: (0\*\*82) 3315 6821

[www.seguranca.al.gov.br](http://www.seguranca.al.gov.br)

**SSP**

**NEAC**

NÚCLEO DE ESTATÍSTICA E ANÁLISE CRIMINAL